



ENERGITILSYNET

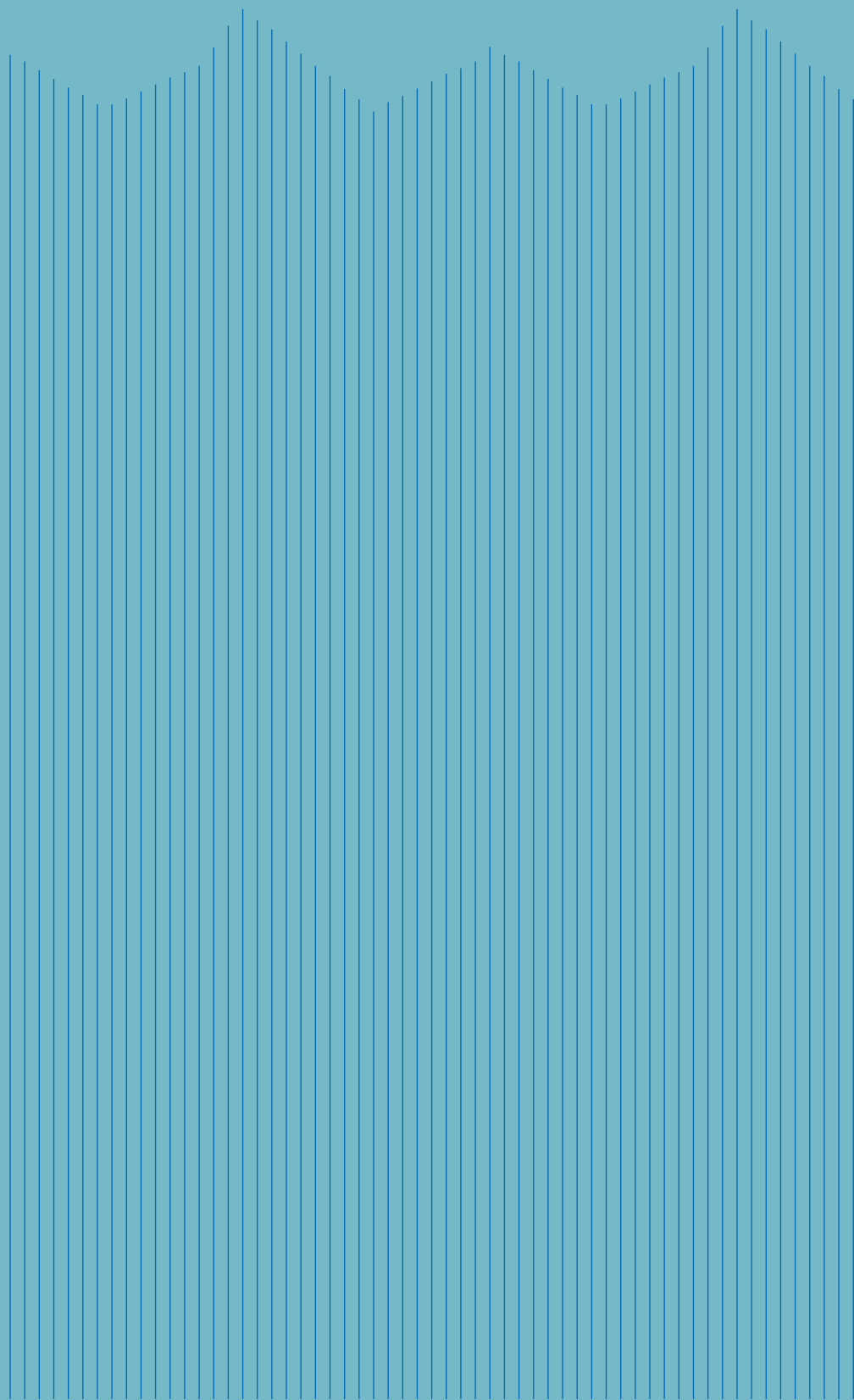


# Hvad kostede strømmen i 2017?

Prisundersøgelse af elprodukter til private og mindre virksomheder

Maj 2018





---

## Indhold

1. Hovedkonklusioner for 2017	4
Hvad kunne jeg spare i 2017?	4
Elmarkedet i Danmark i 2017	4
2. Fem gode råd	5
3. Introduktion til prisundersøgelsen for 2017	6
4. Forstå din elregning	8
Forbrug og abonnementsstruktur har betydning for prisen per kWh	10
5. Typer af elprodukter på detailmarkedet	12
6. Hvad kunne den aktive forbruger spare i 2017?	14
Opgjorte besparelser for 2017	14
Mulige besparelser 2017	15
Besparelser for mindre virksomheder	18
Den teoretisk maksimale besparelse i 2017 – forskel mellem det dyreste og det billigste produkt	18
7. Prisudviklingen i elprisen for passive forbrugere	19
8. Detailprisen følger engrosprisen tæt	21

# 1. Hovedkonklusioner for 2017

Sekretariatet for Energitilsynet har undersøgt priserne på alle elprodukter til forbrugere på det danske elmarked i 2017.

## Hvad kunne jeg spare i 2017?



En forbruger i lejlighed  
(forbrug på 1.800 kWh)  
kunne i 2017 spare mellem

**110-320 kr.**

Ved aktivt at vælge  
et billigere elprodukt\*



En forbruger i parcelhus  
(forbrug på 4.500 kWh)  
kunne i 2017 spare mellem

**160-410 kr.**

Ved aktivt at vælge  
et billigere elprodukt\*



En forbruger i parcelhus med  
elvarme (forbrug på 15.000 kWh)  
kunne i 2017 spare mellem

**240-1.430 kr.**

Ved aktivt at vælge  
et billigere elprodukt\*

## Elmarkedet i Danmark i 2017\*\*

Prisudviklingen på de produkter som forbrugere er overført til ved passiv accept afviger ikke markant fra de øvrige produkter på markedet. Produkterne kostede i gennemsnit 0,1 øre pr. kWh

**342**

I løbet af 2017 var der 342 forskellige elprodukter at vælge imellem fra 50 elleverandører.

**15%**

Energidelen udgjorde 15% af den samlede elregning i 2017.

**33 øre**

Den gennemsnitlige forbruger med et forbrug på 4.000 kWh betalte 33 øre pr. kWh for energidelen af sin elregning.

\* Besparelsen er opgjort som forskellen på den gennemsnitlige og det 10 % billigste produkt for et forbrug på 1.800, 4.500 og 15.000 kWh for 2017 for Vest- og Østdanmark. Det 10 % billigste produkt ud af 100 produkter er det 10. billigste produkt. Den anvendte metode er beskrevet nærmere på side 11.

\*\*Beregningerne tager udgangspunkt i en forbruger med et årligt forbrug på 4.000 kWh

## 2. Fem gode råd



Prisundersøgelsen giver et samlet overblik over produkter og priser for hele 2017. På Elpris.dk kan forbrugeren få et overblik over alle produkter og her og nu-priser. En forbruger kan bruge Elpris.dk til at finde et produkt, som passer til forbrugers behov til en god pris.

Der er typisk også penge at spare for mindre virksomheder med et lidt større elforbrug. En mindre virksomhed har ofte mulighed for at forhandle med en elleverandør og kan på den måde ofte få en bedre pris end produkterne på elpris.dk.

### Fem gode råd ved valg af elprodukt

#### 1. Tjek din elregning mindst en gang om året

Tjek din elregning mindst en gang om året, eller når der sker store ændringer i dit elforbrug, f.eks. hvis du får elvarme eller skal flytte.

#### 2. Vær opmærksom på dit abonnement

Vær opmærksom på den faste abonnementsbetaling. Har du et relativt beskedent forbrug, kan det ofte betale sig at vælge et produkt med lav abonnementsbetaling.

#### 3. Tjek markedet for gode tilbud flere gange om året

Går du efter de gode tilbud, er det en god idé at tjekke markedet flere gange om året.

#### 4. Vær opmærksomhed på udløb af introduktionstilbud

De fleste introduktionstilbud eller fastprisprodukter (4 måneder eller længere) ophører efter en begrænset periode. Efter ophør flyttes du til et andet produkt. Tjek, hvilket produkt du bliver flyttet til, eller hvordan din pris fastsættes efter periodens udløb.

#### 5. Fast eller variabel pris?

Et elprodukt med variabel pris følger prisudviklingen på engrosmarkedet. For de fleste forbrugere vil selv relativt store udsving i energiprisen ikke indebære større ændringer i elregningen. En stigning på 20 % i engrosprisen svarer til en stigning i den årlige elregning på ca. 240 kr. for et parcelhus med et årligt forbrug på 4.500 kWh og en betaling for el i størrelsesordenen 10.000 kr. Vælg et produkt med fast pris, hvis det har en værdi for dig at have sikkerhed for en fast pris i en periode.

### 3. Introduktion til prisundersøgelsen for 2017

Sekretariatet for Energitilsynets elprisundersøgelse skal – sammen med Elpris.dk – understøtte forbrugernes aktive valg af et elprodukt ved at skabe mere gennemsigtighed på detailmarkedet for el. Prisundersøgelsen giver et overblik over priser på de udbudte produkter i 2017 og gør det muligt at sammenligne produkternes priser. Prisundersøgelsen er bagudrettet, og det er ikke givet, at et udbudt produkt vil være billigt i 2018, fordi det var billigt i 2017.

Den 1. april 2016 blev forsyningspligten afskaffet og erstattet af den såkaldte leveringspligt. I maj 2017 udløb de sidste 5 årige forsyningspligtbevillinger, og der er således ikke længere en regulering af priser på elprodukter i Danmark. Ved indførelsen af leveringspligten skal elhandelsvirksomhederne på anmodning fra forbrugeren om levering og mod betaling forsyne husholdningsforbrugere med elektricitet.

Prisundersøgelsen er fastsat i elforsyningslovens § 82 a, stk. 1. Prisundersøgelsen skal efter denne bestemmelse omfatte elpriser for elforbrugere med et elforbrug på op til 100.000 kWh om året, dvs. alle priser, som elleverandørerne er forpligtede til at indberette til prisportalen, Elpris.dk.

Prisundersøgelsen er en nærmere præcisering af Sekretariatet for Energitilsynets tidligere overvågningsforpligtelse efter bekendtgørelse nr. 1002 af 20. oktober 2011, hvorefter Sekretariatet for Energitilsynet overvåger "forbrugerpriser". Overvågningsforpligtelsen blev flyttet til elforsyningsloven med virkning fra den 1. april 2016

med henblik på at undersøge, om priserne er rimelige, let og klart sammenlignelige, gennemsigtige og ikke-diskriminerende.

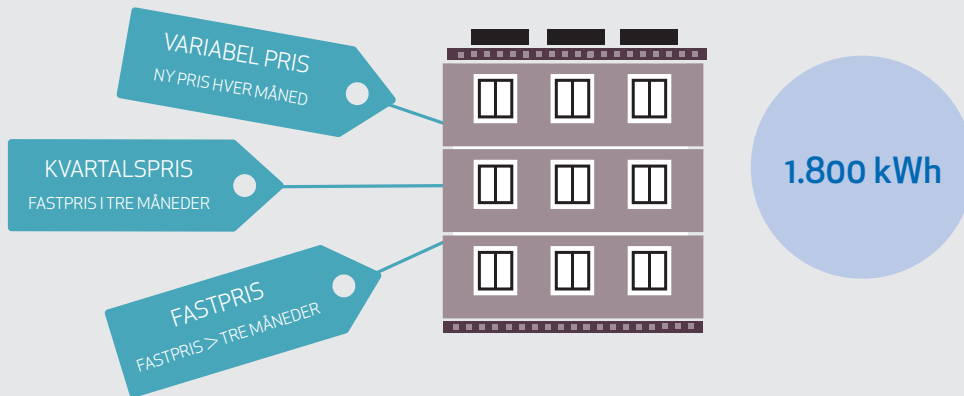
Prisundersøgelsens bilag 2 indeholder en samlet oversigt over gennemsnitsprisen i 2017 for elprodukter, der har været udbudt på markedet gennem hele året for tre forbrugsprofiler, dvs. lejlighed på 75 m<sup>2</sup> og 1 voksen (1.800 kWh), parcelhus på 150 m<sup>2</sup> med 2 voksne, 1 teenager og 1 barn (4.500 kWh) og parcelhus (150 m<sup>2</sup> med 2 voksne, 1 teenager og 1 barn) med elvarme (15.000 kWh). Forbrugsprofilerne tager udgangspunkt i Energistyrelsens vejledende tal for en husstands typiske elforbrug, jf. SparEnergi.dk.

*Elhandelsvirksomhederne har i henhold til elforsyningslovens § 72 a, stk. 5 en forpligtelse til at indberette priser, rabatter og vilkår til Elpris.dk. Det fremgår endvidere af bekendtgørelsens § 3, 2 pkt., at enhver pris- eller vilkårsændring straks og senest ved ikrafttræden skal være indberettet.*

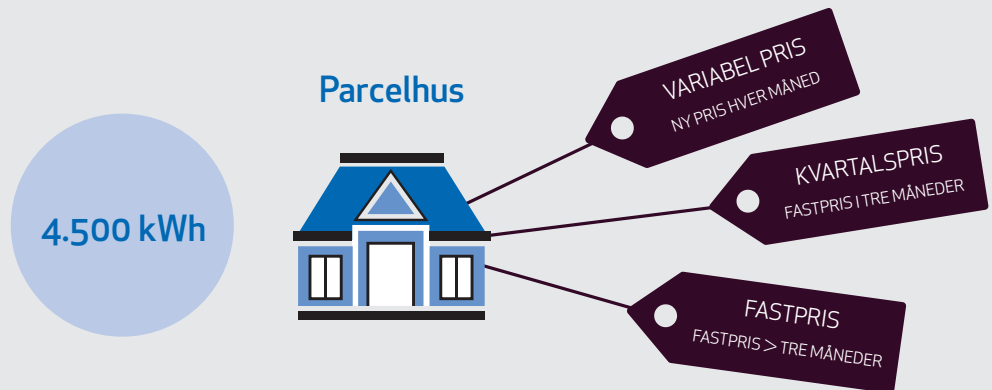
I oversigterne i bilag 2 er de enkelte elprodukttyper (variabel pris, kvartalsprodukter og fastprisprodukter, dvs. fast pris i mere end 3 måneder) rangordnet efter pris i hhv. Øst- og Vestdanmark. Priser for mindre virksomheder indgår ikke i bilaget, men mulige besparelser for disse er beskrevet i afsnit 6.

## Forbruger- og produkttyper i Vest- og Østdanmark

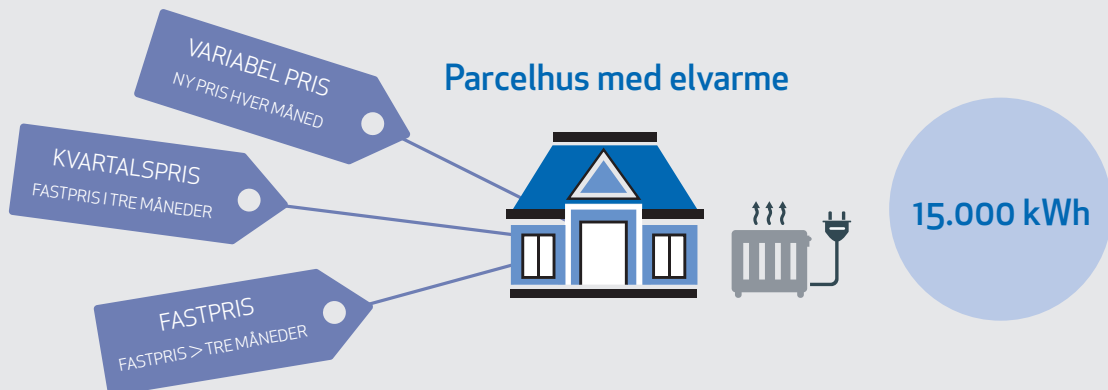
### Lejlighed



### Parcelhus



### Parcelhus med elvarme



Prisundersøgelsen beskriver kun de 15% af elregningen, som forbrugeren kan påvirke ved at skifte produkt eller leverandør.

## 4. Forstå din elregning

Elregningen består af tre hovedelementer:

1. Prisen på energi
2. Betaling for brug af elnet til levering af energi (netbetaling)
3. Elafgift, PSO og moms

### PRISEN PÅ ENERGI

Prisen på energi udgøres af engrosprisen samt elleverandørernes omkostninger og dækningsbidrag. Elleverandørerne kan konkurrere på prisen ved generelt at have lave omkostninger og ved at indkøbe strømmen i engrosmarkedet billigt. I den samlede elregning er det kun prisen på energi, som er konkurrenceudsat. Det er altså denne pris som en elforbruger kan påvirke ved at skifte leverandør eller produkt.

### NETBETALING

Netbetaling omfatter betaling for at få transporteret strømmen til forbrugeren gennem transmissionsnettet og det lokale distributionsnet.

Størstedelen af netbetalingen går til betaling for anvendelse af distributionsnettene, som transporterer strømmen ud til de enkelte forbrugere. Der er 47 netvirksomheder i Danmark, som ejer og er ansvarlig for distributionsnettet i de enkelte dele af Danmark. Den lokale netvirksomhed fastsætter en tarif for anvendelse af distributionsnettet. Netbetalingen fremgår ikke nødvendigvis af elregningen. Energitilsynet regulerer tarifferne i distributionsnettene.

Den resterende del af netbetalingen går til Energinet til transport af strøm i transmissionsnettet (nettarif) og til systemdrift (nødforsyningstarif). Transmissionsnettet er det overordnede elnet i Danmark. Energinet ejer transmissionsnettet og er ansvarlig for transmission, vedligeholdelse og udbygning af det danske transmissionssystem samt systemdrift. Energinets tariffer reguleres af Energitilsynet.

### ELAFGIFT, PSO OG MOMS

I elregningen indgår også en elafgift, PSO samt moms. PSO står for Public Service Obligations og er en afgift, som bidrager til den grønne og bæredygtige udvikling på energimarkedet. I 2016 blev det politisk bestemt, at PSO-afgiften skal afskaffes, og at PSO-afgiften omlægges til finansloven. Der er her tale om en gradvis udfasning fra 2017-2022, så PSO-systemet er fuldt afviklet pr. 1. januar 2022.

### DEN SAMLEDE ELPRIS

Gennemsnitsprisen på elektricitet til forbrugerne (inklusive afgifter, moms, netbetalinger og PSO) var i 2017 2,25 kr. per kWh, hvilket svarer til et fald på ca. 2 pct. i forhold til 2016.

I 2017 bestod den gennemsnitlige elpris for en forbruger med et årligt forbrug på 4.000 kWh af følgende elementer (tal i parentes er for 2016):

#### Prisen på energi

33 øre/kWh (29 øre/kWh)

#### Netbetaling

41 øre/kWh (43 øre/kWh)

#### Elafgift, PSO og moms

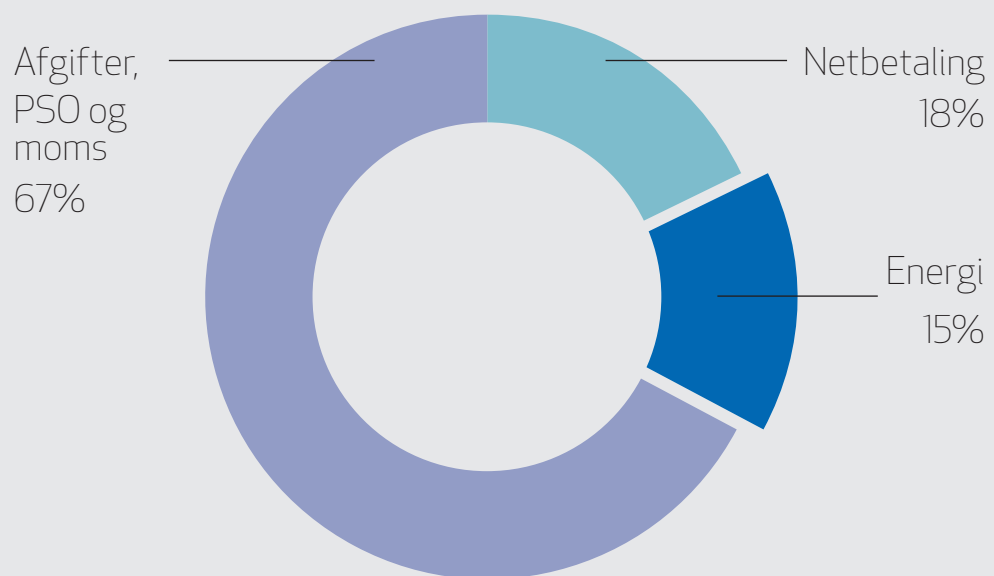
151 øre/kWh (157 øre/kWh)

Prisundersøgelsen beskriver kun de 15 % af elregningen, som forbrugeren kan påvirke ved at skifte elprodukt. De resterende 85 % er hhv. elafgifter, PSO, moms og betaling for at få transporteret og distribueret strømmen ud til forbrugeren.



---

FIGUR 1 | Sammensætning af elregningen, 2017



Kilde: Elpris.dk, Energinets dataHub samt Sekretariatet for Energitilsynets beregninger.

---

## I 2017 var engrosprisen i gennemsnit 23 øre/kWh.

Den udregnede detailpris for 2017 er beregnet med udgangspunkt i en forbruger med et årligt forbrug på 4.000 kWh. Priserne er indhentet fra Elpris.dk og er vægtet med den solgte volumen på de enkelte produkter. Den anvendte metode er beskrevet på side 11.

I 2017 var engrosprisen i gennemsnit 23 øre/kWh (21 øre/kWh i 2016). I 2017 var den volumenvægtede detailpris på energidelen for en forbruger med et årligt forbrug på 4.000 kWh 33 øre/kWh, mens den i 2016 var 29 øre/kWh. Detailprisen var dermed 4 øre højere per kWh i 2017. Til sammenligning var den gennemsnitlige elpris på engrosmarkedet ca. 2 øre højere per kWh i 2017 i forhold til 2016. Udviklingen i engrosprisen og sammenhængen til detailprisen er beskrevet nærmere i afsnit 8.

### FORBRUG OG ABONNEMENTSTRUKTUR HAR BETYDNING FOR PRISEN PER KWH

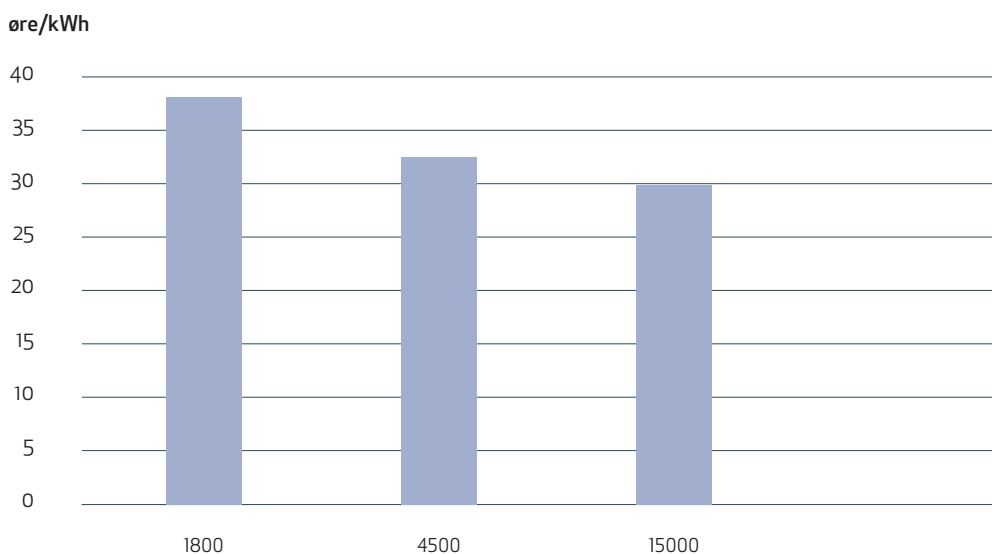
Den betalte pris per kWh afhænger af abonnementsstrukturen på det valgte elprodukt og strømforbruget. Prisen per kWh, inkl. abonnement, er for de fleste elprodukter lavere ved et højt elfor-

brug. Det skyldes, at abonnementsbetalingen bliver fordelt på flere kWh ved et større elforbrug.

Forbrugere med et lavt elforbrug skal særligt være opmærksomme på abonnementsbetalingen, da abonnementet har relativt større betydning for den betalte pris per kWh, inkl. abonnement, i forhold til forbrugere med et større elforbrug.

I 2017 betalte en forbruger i lejlighed (årligt forbrug på 1.800 kWh) i gennemsnit 38,3 øre/kWh mod 32,6 øre/kWh og 30,0 øre/kWh for en forbruger i hhv. parcelhus (4.500 kWh) og en forbruger i parcelhus med elvarme (15.000 kWh). Figur 2 viser den gennemsnitlige pris per kWh, inkl. abonnement, for 2017 for forskellige forbrugergrupper. Prisen på energidelen for en forbruger i lejlighed var i gennemsnit 28 % højere i 2017 end for en forbruger i parcelhus med elvarme.

**FIGUR 2 | Gennemsnitlig elpris i 2017 inkl. abonnement for forskellige forbrugsgrupper, øre/kWh**



Kilde: Elpris.dk, indberetninger fra elleverandører samt egne beregninger.

Note: Elpriserne er beregnet som volumenvægtede detailpriser. Se metodeafsnittet for en beskrivelse af, hvordan beregningerne er lavet.

## Hvordan er prisundersøgelsen lavet?

**INDHENTNING AF VOLUMENDATA OG PRISER FOR 2017**  
Sekretariatet for Energitilsynet har modtaget volumendata fra 37 danske elleverandører med salg til elforbrugere under 100.000 kWh. Det er færre end antallet af elleverandører, der var på markedet i løbet af 2017, hvilket skyldes fusioner og konkurser. I alt har sekretariatet modtaget volumendata for ca. 11,2 mio. MWh, hvilket svarer til 77 % af det samlede elforbrug. Prisundersøgelsen dækker således 77 % af markedet for skabelonafregnede elforbrugere. De resterende 23 % udgøres af selvforhandlede elforbrugere. Der er imidlertid modtaget volumendata for stort set alle produkter, der har været udbudt på Elpris.dk i løbet af 2017. De 77 % af det samlede elforbrug er således efter sekretariatets opfattelse fuldt dækkende.

Priser på produkterne er hentet fra prisportalen Elpris.dk. Der er både hentet data for Vest- og Østdanmark, da priserne afviger i de to områder. For variable produkter opdateres prisen hver måned. Den anvendte pris for variable produkter er derfor blot de indberettede priser for den pågældende måned. For kvartalsvise produkter anvendes den pris, der knytter sig til det pågældende kvartal. Produkter med fast pris opdateres oftere (typisk hver dag). Månedsprisen for et fastprisprodukt er beregnet som et simpelt gennemsnit af alle priserne i den pågældende måned.

### SÅDAN HAR VI BEREGNET DEN GENNEMSNITLIGE DETAILPRIS FOR 2017

Den gennemsnitlige detailpris er beregnet som et volumenvægtet gennemsnit af elforbruget for kunder med et årligt forbrug på 4.000 kWh. Alle produkter der har været udbudt i løbet af 2017 indgår i beregningerne. Fremgangsmåden afviger fra elprisstatistikken som Sekretariatet for Energitilsynet udarbejder månedligt. Her beregnes den gennemsnitlige detailpris som et volumenvægtet gennemsnit af de 30 elprodukter med størst volumen på markedet. Da engrosprisen er forskellig i Vest- og Østdanmark, er der udregnet besparelser i både Vest- og Østdanmark.

### HVORDAN ER BESPARELSERNE UDREGNET?

Besparelserne er for hver forbrugergruppe beregnet som forskellen mellem den gennemsnitlige årlige markedspris (vægtet gennemsnit) og den pris som den aktive forbruger kunne have betalt, hvis forbrugeren havde haft et billigere produkt alle dage i hele 2017.

Der er beregnet en volumenvægtet markedspris for variable produkter, kvartalsvise produkter og produkter med fast pris i Øst- og Vestdanmark, inklusiv abonnementsbetaling, for tre forbrugsgrupper (lejlighed 1.800 kWh, parcelhus 4.500 kWh og parcelhus med elvarme 15.000 kWh). De tre forbrugergrupper er medtaget for at dække bredt.

Det antages, at den aktive forbruger vælger det 10 % billigste produkt. Er der fx 100 produkter i en produktkategori rangeret fra billigste til dyreste produkt, antages det, at den aktive forbruger vælger produkt nummer 10. Alle priser er opgjort som et års gennemsnit for 2017 og inkluderer abonnementsbetaling. Hvis et produkt ikke har været udbudt i hele 2017, indgår det ikke i beregningen af besparelsen.

Besparelserne er opgjort for hver produkttype i Vest- og Østdanmark og afrundet til nærmeste 10 kr.

Nogle produkter udbydes kun lokalt og kan dermed ikke vælges af alle i Vest- eller Østdanmark. Der er ikke taget hensyn til dette forhold i opgørelsen af besparelserne.

De gennemsnitlige priser per kWh og per kWh, inkl. abonnement, for de enkelte produkter for 2017 fremgår af bilag 2. Der optræder kun produkter, der har været udbudt i hele 2017. Introduktionstilbud indgår kun i besparelserne, hvis det har været muligt at estimere en årspris for produktet, dvs. hvis det er klart specificeret, hvilket produkt eller hvilken pris en forbruger bliver overført til, når tilbuddet udløber. Alle introduktionstilbud indgår dog i bilag 2, så længe det har været udbudt i hele 2017.

### Beregningseksempel

I den følgende beregning antages et årligt elforbrug på 4.500 kWh. Hvis det 10 % billigste produkt har en samlet pris på 27 øre/kWh (når abonnement er indregnet), og den volumenvægtede gennemsnitspris for markedet er på 32 øre/kWh, så vil den gennemsnitlige mulige besparelse inkl. moms være:

$$\frac{(32 \text{ øre/kWh} - 27 \text{ øre/kWh}) \cdot 4500 \text{ kWh} \cdot 1,25}{100} = 281 \text{ kr.}$$

### HVORDAN FINDER VI PRISERNE FOR DE "PASSIVE PRODUKTER"

Der er krav om, at elleverandørerne skal markere et produkt, hvis der er kunder på det, som tidligere er flyttet ved passiv accept. Sekretariatet for Energitilsynet kan på den baggrund identificere alle de såkaldte "passive produkter" og beregne en markedspris for dem.

Sekretariatet for Energitilsynet følger prisudviklingen på de "passive produkter" i forhold til udviklingen på markedet generelt. Prisen for de passive produkter er beregnet som et volumenvægtet gennemsnit for produktgruppen ved et årligt forbrug på 4.000 kWh, inkl. abonnementsbetaling.

Et markeret produkt kan imidlertid også vælges af en "aktiv" forbruger. Det er således ikke alene passive forbrugere, der modtager et markeret produkt.

I prisundersøgelsen er priserne på de passive produkter sammenlignet med markedsprisen for hver produkttype. Eksempelvis er den volumenvægtede gennemsnitspris på passive kvartalsprodukter sammenlignet med den volumenvægtede gennemsnitspris på alle kvartalsprodukter udbudt i markedet.

## 5. Typer af elprodukter på detailmarkedet

Elleverandørerne udbyder mange forskellige elprodukter. Produkterne kan "groft" inddeles i tre produktgrupper. Det er mest retvisende at sammenligne prisen på produkter af samme type:

### VARIABEL PRIS

Forbrugeren kender ikke sin pris på forhånd, da den afhænger af prisen på engrosmarkedet. Prisen varierer typisk hver måned, men i nogle tilfælde hver anden måned.

### KVARTALSPRODUKTER (FASTPRIS I 3 MÅNEDER)

Forbrugeren kender prisen i indeværende kvartal. Produktet får en ny pris hvert kvartal.

### FASTPRISPRODUKTER (FASTPRIS I MERE END 3 MÅNEDER)

Forbrugeren kender på forhånd prisen for en given periode. Prisen kan være fast i fire måneder eller op til tre år.

Det er vigtigt, at en forbruger i forbindelse med valg af elprodukt overvejer, hvor vigtigt det er at kende den fremtidige elpris.

Et elprodukt med variabel pris følger prisudviklingen på engrosmarkedet, jf. kapitel 8. For de fleste forbrugere vil selv relativt store udsving i energiprisen ikke indebære større ændringer i elregningen. En stigning på 20 % i engrosprisen svarer til en stigning i den årlige elregning på ca. 240 kr. for et parcelhus med et årligt forbrug på 4.500 kWh.

Fordelen ved et fastprisprodukt er, at en forbruger får sikkerhed for elprisen i en periode, dvs. at forbrugeren betaler den samme elpris uanset om prisen på engrosmarkedet stiger eller falder.

Et fastprisprodukt indeholder dermed en slags forsikring mod en stigning i elprisen. Hvis engrosprisen falder får forbrugeren omvendt ikke gavn af prisfaldet. Et fastprisprodukt kan være hensigtsmæssigt, hvis det har en selvstændig værdi at have sikkerhed for elprisen i en periode. Elprodukter med en fast pris har generelt – alt andet lige – en højere pris end et tilsvarende produkt uden fast pris.

På Elpris.dk anvendes en opdeling med to hovedprodukttyper: Fastprisprodukter og produkter med variable priser. Kvartalsprodukter defineres på Elpris.dk som et fastprisprodukt.

I prisundersøgelsen er der anvendt en opdeling med tre hovedprodukttyper, da der skelnes mellem produkter med en fastpris på præcis tre måneder og produkter med en fast pris i mere end tre måneder. Det er gjort for ikke at sammenligne prisen på længere (treårige) fastprisprodukter med prisen på et kvartalsprodukt.

I 2017 udgjorde kvartalsprodukter 53 % af den solgte volumen. De variable produkter udgjorde 41 %, mens fastprisprodukter udgjorde de resterende 6 %, jf. figur 3. I 2016 udgjorde variable produkter 39 %, mens fastprisprodukter udgjorde 8 %. I 2017 voksede andelen af elforbruget på variable produkter en anelse, mens forbrugsandelen på produkter med en fast pris faldt tilsvarende. Volumenandelen på kvartalsprodukter var nogenlunde uændret fra 2016 til 2017.

Det var kun 5,1 % af forbrugerne, der skiftede elleverandør i 2017, jf. Energinets markedsrapport for 2017. Elkunder, der skifter elprodukt, men forbliver hos den samme elleverandør, er ikke inkluderet. Leverandørskift, der registreres som led i fusioner mellem selskaber, indgår ikke i opgørelsen.

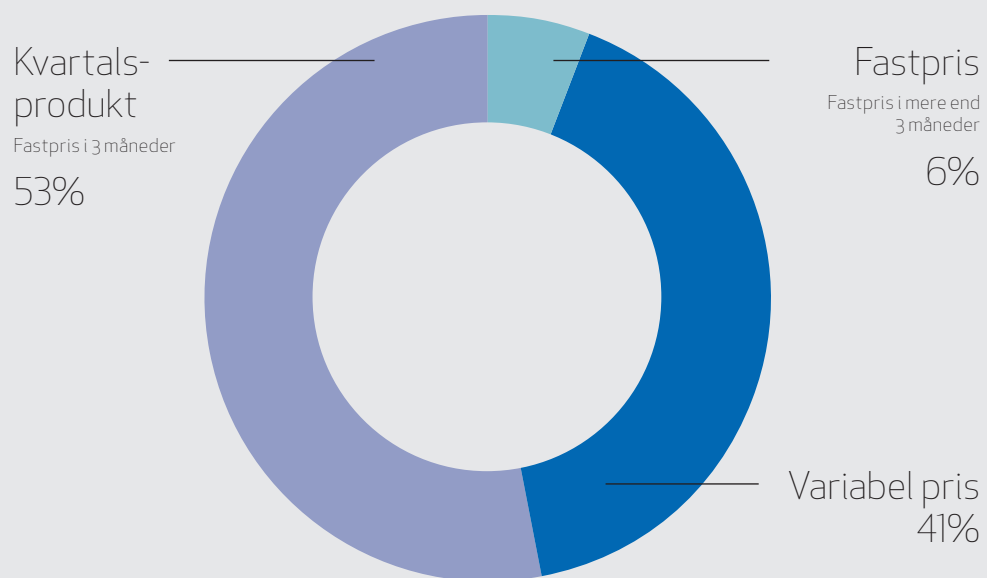
Der blev udbudt 304 unikke produkter i Østdanmark i 2017. I Vestdanmark blev der udbudt 321 unikke produkter. De fleste produkter bliver udbudt både i Øst- og Vestdanmark. I alt blev der udbudt 342 forskellige elprodukter i Danmark. Der var 50 elleverandører med produkter på Elpris.dk.

De fleste elleverandører tilbyder i dag forbrugerne mulighed for at købe et klimaprodukt. Klimaprodukter bliver i mange tilfælde tilbudt som et tilvalg til et af leverandørens elprodukter. Der blev i 2017 udbudt 249 klimaprodukter – enten som et separat produkt eller som et tilvalg til et andet standardprodukt.

Branchen har lavet en deklaration af klimaprodukter, som fastlægger minimumskrav til et klimaprodukt. På Elpris.dk skal et klimaprodukt opfylde mindst ét af disse krav, før de kan markeres som et klimaprodukt.

Når en forbruger køber et klimaprodukt, betyder det ikke, at forbrugeren modtager en anden type strøm end ved et standardprodukt. Et klimaprodukt kan være mange ting, men hjælper generelt med at understøtte produktion af grøn energi.

FIGUR 3 | Fordeling af solgte produkter på produkttyper i 2017



Kilde: Elpris.dk, Energinets dataHub samt Sekretariatet for Energitilsynets beregninger.

## 6. Hvad kunne den aktive forbruger spare i 2017?

I prisundersøgelsen er den mulige besparelse opgjort som forskellen mellem, hvad en aktiv forbruger og en passiv forbruger ville have betalt i 2017. De opgjorte besparelser er udtryk for et skøn over, hvad en forbruger i gennemsnit kunne spare ved at være aktiv på markedet, dvs. at undersøge elmarkedet en gang årligt. En forbruger med et dyrt elprodukt ville i sagens natur kunne spare mere ved at skifte.

Opgørelsen af besparelserne bygger på en antagelse om, at den aktive forbruger vælger det produkt, der er det 10 % billigste; mens den passive forbruger betaler den gennemsnitlige markedspris (volumenvægtet gennemsnit). Besparelserne relaterer sig kun til skift indenfor samme produkttype. Det er altså ikke opgjort, hvad forbrugerne kunne spare ved at skifte fra et produkt med fast pris til et produkt med variabel pris.

Der er taget udgangspunkt i tre forbrugsgrupper (lejlighed, parcelhus og parcelhus med elvarme), da prisen per kWh afhænger af forbrugsstørrelsen. Det skyldes det faste abonnement, som er medregnet i kWh-prisen. De tre valgte forbrugsgrupper er medtaget for at dække bredt, ikke for at medtage de tre mest almindelige forbrugsgrupper.

Den årlige elregning, inkl. elafgift, PSO, moms og netbetalinger, for de forskellige forbrugsgrupper for hele Danmark er angivet herunder.\*

- Lejlighed (årligt forbrug på 1.800 kWh), årlig elregning på ca. 4.400 kr.
- Parcelhus (årligt forbrug på 4.500 kWh), årlig elregning på ca. 10.100 kr.
- Parcelhus med elvarme (årligt forbrug på 15.000 kWh), årlig elregning på ca. 24.900 kr.

### OPGJORTE BESPARELSER FOR 2017

- En forbruger i lejlighed med et forbrug på 1.800 kWh kunne i 2017 spare mellem 110-320 kr. ved at vælge det 10 pct. billigste produkt.
- En forbruger i parcelhus med et forbrug på 4.500 kWh kunne i 2017 spare mellem 160-410 kr. ved at vælge det 10 pct. billigste produkt.
- En forbruger i lejlighed med et forbrug på 15.000 kWh kunne i 2017 spare mellem 240-1.430 kr. ved at vælge det 10 pct. billigste produkt.

Da elpriserne er forskellige i hhv. Øst- og Vestdanmark, er der udregnet besparelser i både Øst- og Vestdanmark. Besparelserne er angivet som et interval.

Besparelserne ved aktivt at vælge et produkt i 2017 var generelt større for forbrugere med et stort forbrug. Ved et årligt forbrug på 15.000 kWh kunne en forbruger i 2017 spare op til 1.430 kr. ved at vælge det 10 pct. billigste produkt.

Besparelsen ved at foretage et aktivt valg var generelt større for kvartalsprodukter i 2017. Hovedårsagen til dette er, at rigtig mange forbrugere i 2017 havde et relativt dyrt kvartalsprodukt.

Besparelserne i Vest- og Østdanmark er forskellige. Generelt er de opgjorte besparelser større i Østdanmark i 2017 for kvartals- og fastprisprodukter. Den opgjorte besparelse for variable produkter var derimod størst i Vestdanmark. De største opgjorte besparelser mellem Vest- og Østdanmark relaterede sig til parcelhuse med elvarme.

\* Den samlede elpris per kWh er beregnet som summen af detaljprisen (volumenvægtet), netbetalingen, afgifter, PSO og moms. Den anvendte kWh-pris er hhv. 244 øre/kWh for en lejlighed, 224 øre/kWh for et parcelhus og 166 øre/kWh for et parcelhus med elvarme. Den lave elpris for forbrugergruppen med elvarme skyldes, at elafgiften nedsættes på forbrug over 4.000 kWh, såfremt boligen opvarmes ved elektricitet.

## Besparelse, variabelt produkt

TABEL 1 | Mulig besparelse ved at skifte fra et variabelt elprodukt med markedets gennemsnitspris til det 10 % billigste variable produkt

### Østdanmark

Lejlighed  
**160 kr.**



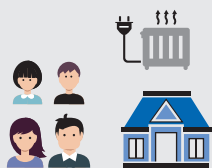
Lejlighed på 75 m<sup>2</sup> med 1 voksen beboer og et årligt forbrug på 1.800 kWh: Årlig elregning ca. 4.400 kr.

Parcelhus  
**160 kr.**



Parcelhus på 150 m<sup>2</sup> med 2 voksne og 2 børn og et årligt forbrug på 4.500 kWh: Årlig elregning ca. 10.100 kr.

Parcelhus med elvarme  
**240 kr.**



Parcelhus med elvarme og et årligt forbrug på 15.000 kWh: Årlig elregning ca. 24.900 kr.

### Vestdanmark

Lejlighed  
**110 kr.**



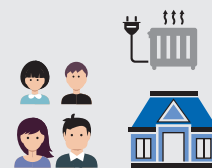
Lejlighed på 75 m<sup>2</sup> med 1 voksen beboer og et årligt forbrug på 1.800 kWh: Årlig elregning ca. 4.400 kr.

Parcelhus  
**160 kr.**



Parcelhus på 150 m<sup>2</sup> med 2 voksne og 2 børn og et årligt forbrug på 4.500 kWh: Årlig elregning ca. 10.100 kr.

Parcelhus med elvarme  
**580 kr.**



Parcelhus med elvarme og et årligt forbrug på 15.000 kWh: Årlig elregning ca. 24.900 kr.

## Besparelse, kvartalsprodukt

TABEL 2 | Mulig besparelse ved at skifte fra et kvartalsprodukt med markedets gennemsnitspris til det 10 % billigste kvartalsprodukt

### Østdanmark

Lejlighed

**320 kr.**



Lejlighed på 75 m<sup>2</sup> med 1 voksen beboer og et årligt forbrug på 1.800 kWh: Årlig elregning ca. 4.400 kr.

Parcelhus

**410 kr.**



Parcelhus på 150 m<sup>2</sup> med 2 voksne og 2 børn og et årligt forbrug på 4.500 kWh: Årlig elregning ca. 10.100 kr.

Parcelhus med elvarme

**1.430 kr.**



Parcelhus med elvarme og et årligt forbrug på 15.000 kWh: Årlig elregning ca. 24.900 kr.

### Vestdanmark

Lejlighed

**220 kr.**



Lejlighed på 75 m<sup>2</sup> med 1 voksen beboer og et årligt forbrug på 1.800 kWh: Årlig elregning ca. 4.400 kr.

Parcelhus

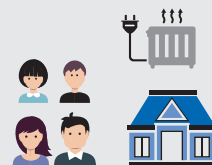
**310 kr.**



Parcelhus på 150 m<sup>2</sup> med 2 voksne og 2 børn og et årligt forbrug på 4.500 kWh: Årlig elregning ca. 10.100 kr.

Parcelhus med elvarme

**900 kr.**



Parcelhus med elvarme og et årligt forbrug på 15.000 kWh: Årlig elregning ca. 24.900 kr.



## Besparelse, fastprisprodukt

TABEL 3 | Mulig besparelse ved at skifte fra et fastprisprodukt med markedets gennemsnitspris til det 10 % billigste variable fastprisprodukt

### Østdanmark

Lejlighed  
**260 kr.**



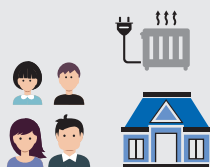
Lejlighed på 75 m<sup>2</sup> med 1 voksen beboer og et årligt forbrug på 1.800 kWh: Årlig elregning ca. 4.400 kr.

Parcelhus  
**380 kr.**



Parcelhus på 150 m<sup>2</sup> med 2 voksne og 2 børn og et årligt forbrug på 4.500 kWh: Årlig elregning ca. 10.100 kr.

Parcelhus med elvarme  
**840 kr.**



Parcelhus med elvarme og et årligt forbrug på 15.000 kWh: Årlig elregning ca. 24.900 kr.

### Vestdanmark

Lejlighed  
**230 kr.**



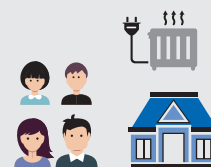
Lejlighed på 75 m<sup>2</sup> med 1 voksen beboer og et årligt forbrug på 1.800 kWh: Årlig elregning ca. 4.400 kr.

Parcelhus  
**210 kr.**



Parcelhus på 150 m<sup>2</sup> med 2 voksne og 2 børn og et årligt forbrug på 4.500 kWh: Årlig elregning ca. 10.100 kr.

Parcelhus med elvarme  
**210 kr.**



Parcelhus med elvarme og et årligt forbrug på 15.000 kWh: Årlig elregning ca. 24.900 kr.

#### BESPARELSER FOR MINDRE VIRKSOMHEDER

Den mulige besparelse for mindre virksomheder er vanskelig at bestemme. Mange virksomheder vælger selv at forhandle deres elpris med leverandørerne. Sekretariatet har ikke modtaget indberetninger for priser om selvforhandlede elaftaler, der ikke opgøres på Elpris.dk.

Sekretariatet for Energitilsynet har imidlertid opgjort den mulige besparelse for små virksomheder med et årligt forbrug på 50.000 kWh med udgangspunkt i priser fra Elpris.dk.

Den mulige besparelse ved at skifte til det 10 % billigste produkt udbudt til virksomheder (variabel, kvartals- og fastprisprodukt) var 380-3.000 kr. i Vestdanmark og 380-4.700 kr. i Østdanmark.

#### DEN TEORETISK MAKSIMALE BESPARELSE I 2017 – FORSKEL MELLEML DET DYRESTE OG DET BILLIGSTE PRODUKT

Sekretariatet for Energitilsynet har estimeret de teoretisk mulige besparelser ved at skifte fra det dyreste produkt til det billigste produkt indenfor samme produkttype i 2017, jf. tabel 4.

Tabellen viser, at en forbruger i lejlighed kunne spare op til 2.660 kr. ved at skifte fra det dyreste til det billigste produkt. En forbruger i parcelhus kunne spare op til 1.770 kr., mens en forbruger i parcelhus med elvarme kunne spare op til 5.420 kr.

Det er vigtigt at understrege, at der er tale om en teoretisk betragtning, og at besparelspotentialet for den typiske elforbruger naturligvis er langt mindre. Betragtningen er medtaget for at illustrere betydningen af prisforskellene på markedet.

**TABEL 4 | Den teoretisk maksimale besparelse for 2017 – forskel i pris fra det dyreste til det billigste produkt**

<b>Variable produkter</b>	<b>Østdanmark</b>	<b>Vestdanmark</b>
Lejlighed	410 kr	420 kr
Parcelhus	600 kr	690 kr
Parcelhus med elvarme	2.160 kr	2.550 kr

<b>Kvartals produkter</b>	<b>Østdanmark</b>	<b>Vestdanmark</b>
Lejlighed	640 kr	770 kr
Parcelhus	1.730 kr	1.710 kr
Parcelhus med elvarme	5.420 kr	5.340 kr

<b>Faste produkter</b>	<b>Østdanmark</b>	<b>Vestdanmark</b>
Lejlighed	2.630 kr	2.660 kr
Parcelhus	1.770 kr	1.760 kr
Parcelhus med elvarme	2.360 kr	2.100 kr

---

## 7. Prisudviklingen i elpriser for passive forbrugere

En del af prisundersøgelsens formål er at belyse, om elpriserne er rimelige, let og klart sammenlignelige, gennemsgtige og ikke-diskriminerende.

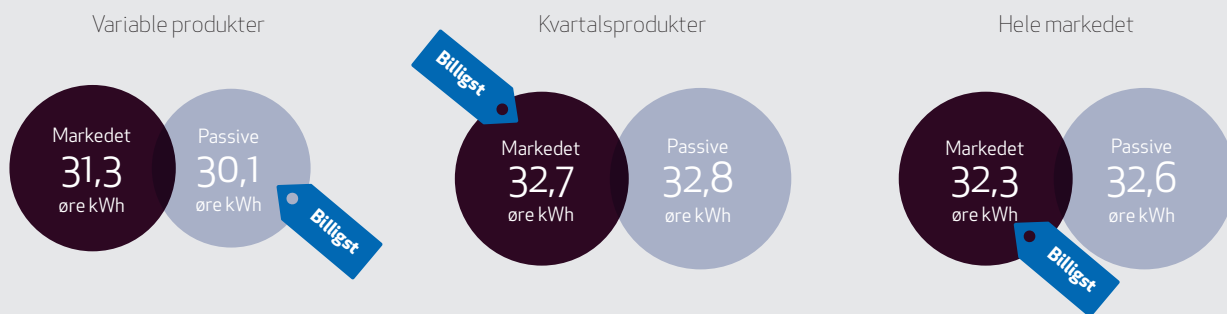
65 % af det indberettede forbrug i 2017 blev solgt på et passivt produkt. Det er et mindre fald ift. 2016, hvor 66 % af det indberettede forbrug blev solgt på et passivt produkt.

Analysen af prisudviklingen på de passive produkter viser, at de passive produkter ikke afviger markant fra resten af markedet.

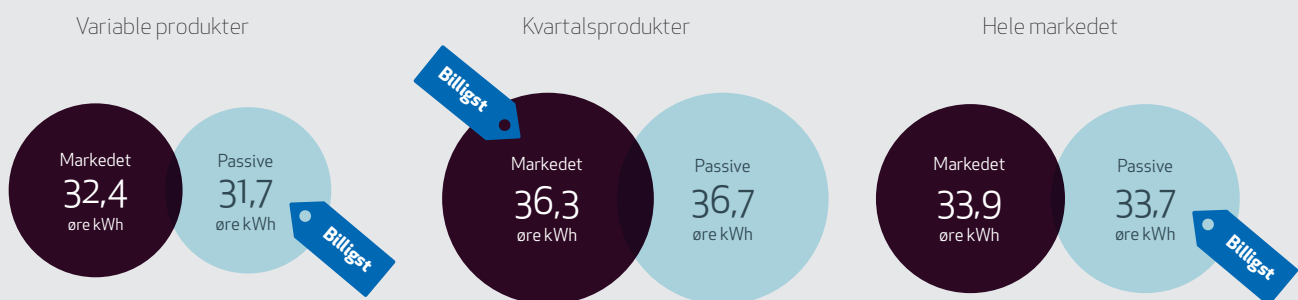
Gennemsnitsprisen på de passive produkter i Vestdanmark var ca. 1 pct. dyrere end markedets gennemsnitspris. Gennemsnitsprisen på de passive produkter i Østdanmark var derimod ca. 1 pct. billigere end resten af markedets gennemsnitspris, jf. figur 4. Det er tydeligt, at priserne varierer meget mellem landsdel og produkttype. Den gennemsnitlige pris på passive produkter afviger dog ikke markant fra markedet i øvrigt.

FIGUR 4 | Prisen på passive produkter vs. alle produkter på markedet, 2017

Vestdanmark

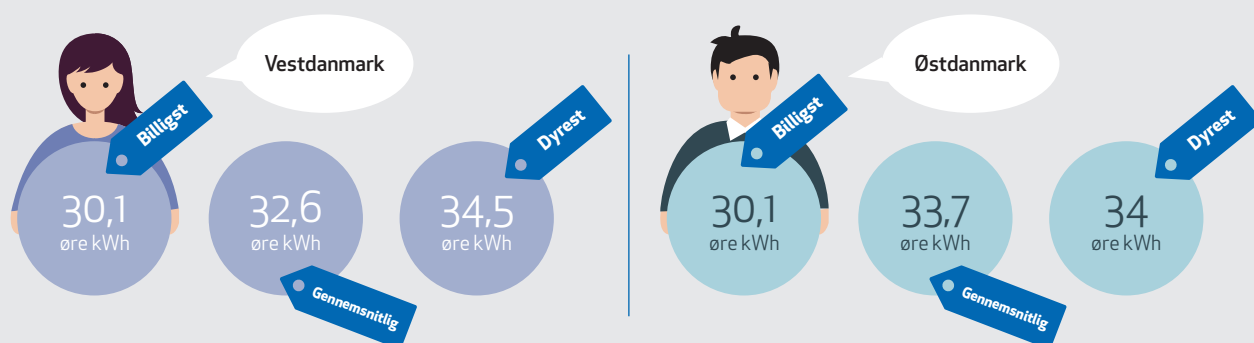


Østdanmark



Kilde: Elpris.dk og elhandelsvirksomhedernes markering af produkter og indberetning af volumen. Samt Sekretariatets egne beregninger.  
 Note: Priserne er ekskl. moms. Beregningen er foretaget som et volumenvægtede gennemsnit ved at antage et årligt forbrug på 4.000 kWh.

FIGUR 5 | Forskel mellem det dyreste og det billigste passive produkt, 2017



Kilde: Elpris.dk og elhandelsvirksomhedernes markering af produkter og indberetning af volumen. Samt Sekretariatets egne beregninger.  
 Note: Baseret på et årligt forbrug på 4.000 kWh ekskl. moms. Gennemsnittet er volumenvægtet.

---

## 8. Detailprisen følger engroprisen tæt

Engrosprisen på elektricitet fastsættes på den nordiske elbørs Nord Pool. Her sælger producenterne deres elektricitet til elleverandørerne, som sælger den videre til forbrugerne.

Engrosprisen var generelt faldende fra 2011 og frem til 2016. De seneste år har udviklingen i engrosprisen været nogenlunde konstant til trods for relativt store udsving, jf. figur 6.

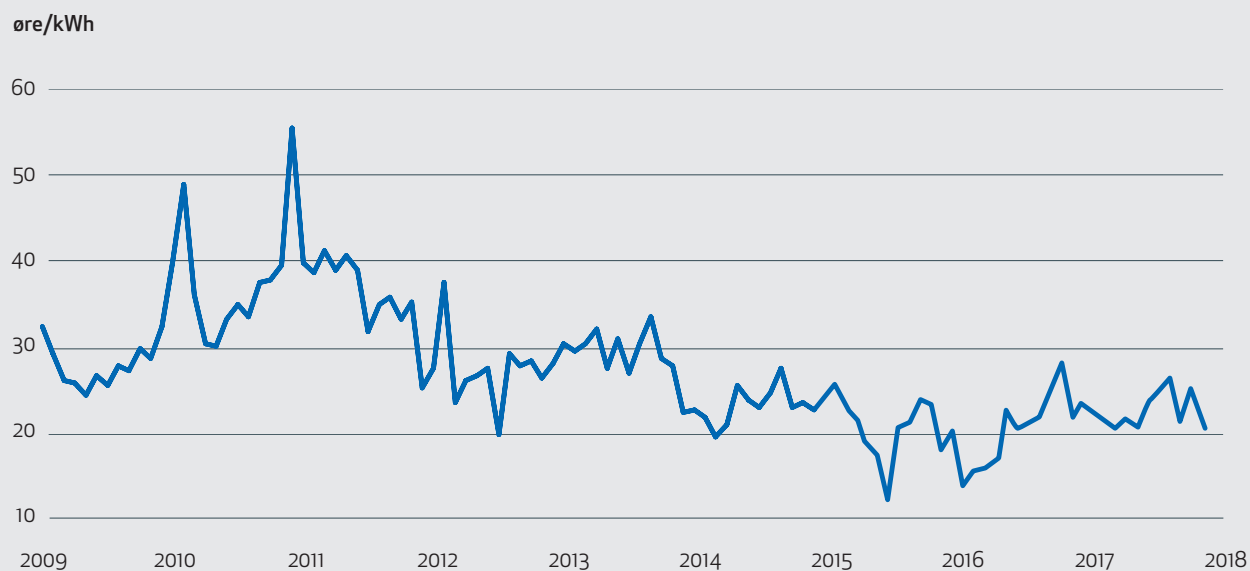
Udviklingen i engrospriserne over de seneste mange år kan bl.a. tilskrives den øgede mængde vedvarende energi som er med til at presse priserne ned på engrosmarkedet. Vedvarende energi er generelt kendetegnet ved at have høje installationsomkostninger, men lave produktionsomkostninger.

Eksempelvis koster det næsten ingenting at producere strøm fra en vindmølle, når den først er installeret.

Detailprisen på elektricitet for variable produkter følger prisen på engrosmarkedet tæt. Figur 7 illustrerer udviklingen i detailprisen for variable produkter og engrosprisen for 2017.

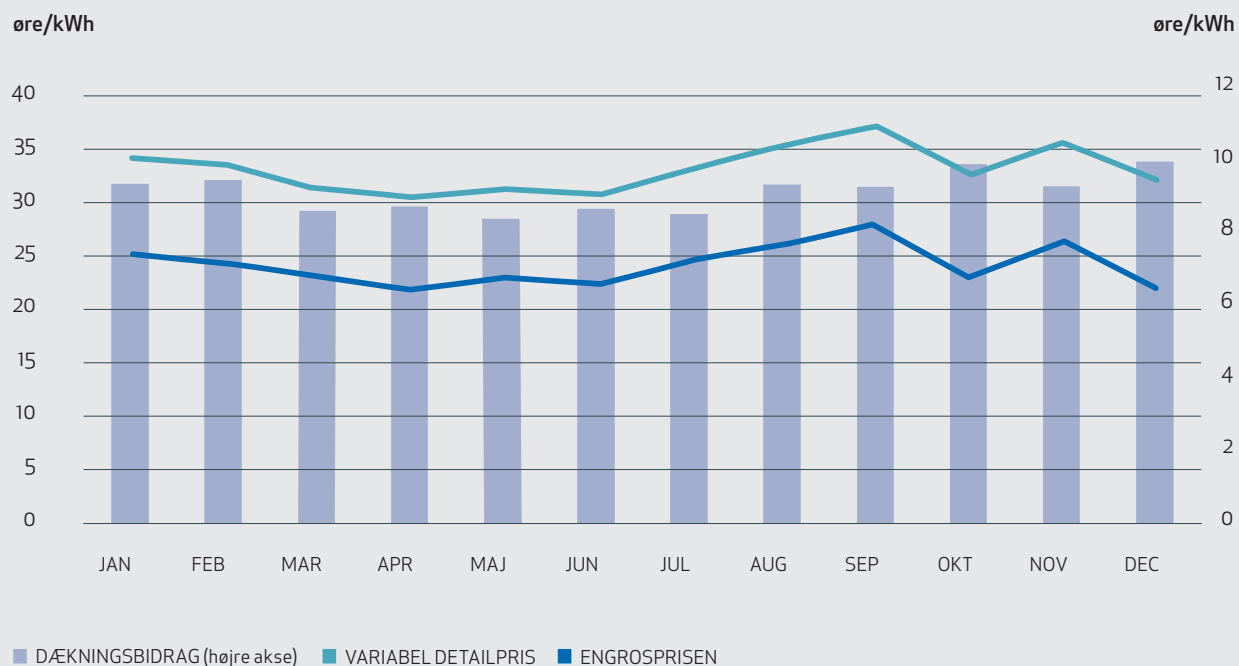
Det gennemsnitlige dækningsbidrag for disse produkter er forskellen mellem engrosprisen og detailprisen, som også ses i figuren. Dækningsbidraget ligger mellem 8 og 10 øre/kWh og varierer meget lidt fra måned til måned. Der er ikke beregnet dækningsbidrag for kvartalsvise produkter eller for produkter med fast pris.

FIGUR6 | Udvikling i engrosprisen på el (øre/kWh)



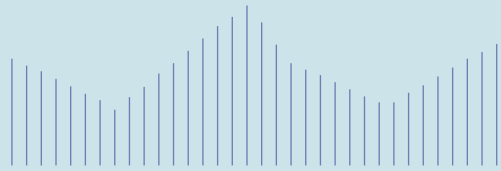
Kilde: Nordpoolspot.com

FIGUR7 | Detail og engrospris, 2016



Kilde: Elpris.dk og Nordpoolspot.com

Note: Abonnementet er inkluderet i prisen ved at antage et forbrug på 4.000 kWh. Detailprisen er udregnet på basis af produkter, hvor prisen skifter hver måned. Der er kun anvendt produkter til forbrugere under 100.000 kWh, og individuelle aftaler er ikke inkluderet



## BILAG 1

# Beskrivende statistik af pristabeller

Alle priser er eksklusive moms.

## BILAG 1 | Beskrivende statistik af pristabeller

## Østdanmark

## Vestdanmark

## Lejlighed

	Variabel	Kvartal	Fast	Variabel	Kvartal	Fast
Antal	32	38	34	34	46	34
Minimum øre/kWh	29	23	29	27	22	27
Middel øre/kWh	37	39	42	35	37	41
Median øre/kWh	36	39	35	35	37	34
Maksimum øre/kWh	47	58	145	46	57	145

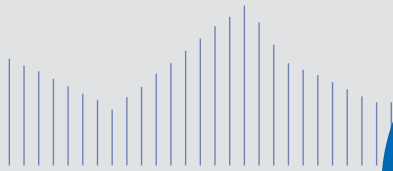
## Parcelhus

	Variabel	Kvartal	Fast	Variabel	Kvartal	Fast
Antal	32	38	34	34	46	34
Minimum øre/kWh	29	21	29	27	20	27
Middel øre/kWh	32	34	33	30	32	31
Median øre/kWh	31	34	32	30	33	30
Maksimum øre/kWh	39	54	58	39	53	58

## Parcelhus med elvarme

	Variabel	Kvartal	Fast	Variabel	Kvartal	Fast
Antal	32	38	32	34	46	32
Minimum øre/kWh	27	20	26	25	19	25
Middel øre/kWh	29	32	30	28	30	29
Median øre/kWh	29	32	30	28	31	28
Maksimum øre/kWh	38	52	38	38	52	36





GÅ IND PÅ  
**ELPRIS.DK**  
OG SAMMENLIGN  
PRODUKTER

## BILAG 2

# Tabeller over elprodukter udbudt i 2017

Elprodukterne er rangeret efter pris og alle priser er eksklusive moms.

### SIGNATURFORKLARING:



= Produktet er et introduktionstilbud



= Klimaprodukt



= Produktet udbydes kun i særlige dele af landet

## Lejlighed 1.800 kWh variabel pris



### Østdanmark

Elleverandør	Produktnavn	Andet	Abonnement pr. år	øre/kWh	Samlet øre/kWh
NettoPower ApS	Altid billig el og 5 stjerner på Trustpilot		0	28,9	28,9
OK amba	OK El Variabelpris - Vælg mellem 3 forsk. gavekort		0	31,8	31,8
EWII Energi	Spot-el		117	26,1	32,6
Energi Fyn Handel A/S	FynskSupportEl - uden binding		120	26,4	33,0
SK Energisalg A/S	Fastpris aftale 12 måneder		120	26,6	33,3
RAH Elhandel A/S	RAH SPOT-ENERGI		120	27,1	33,7
RAH Elhandel A/S	RAH VARIABEL-ENERGI		120	27,1	33,7
Jysk Energi A/S	Måneds El		102	28,6	34,2
Energi Fyn Handel A/S	SpotEl - uden binding		120	27,7	34,4
EWII Energi	Spot-el EWII Vindstrøm tilvalg		117	28,1	34,6
Gul Strøm A/S	Elpris.dk-tilbud		160	25,8	34,7
RAH Elhandel A/S	RAH KLUB-ENERGI		120	28,1	34,8
NRGi Elsalg A/S	SPOT EL Øst for Storebælt		120	28,2	34,9
Forsyning Helsingør Elhandel A/S	Kronborg Variabel		96	29,5	34,9
Energi Fyn Handel A/S	FynskSupportEl - uden binding Vindstrøm		120	28,8	35,4
SK Energisalg A/S	Spotpris aftale		120	28,9	35,5
Thy-Mors Energi Elsalg A/S	SpotMåned		140	27,9	35,7
Syd Energi Salg A/S	Re:EL		192	25,4	36,0
Bornholms Energi A/S	FLEX ØST		120	29,4	36,1
Elektron	MarkedsPris		160	27,2	36,1
Jysk Energi A/S	Måneds El Med Klima tilvalg		102	31,0	36,6
Energi Fyn Handel A/S	SpotEl - uden binding Vindstrøm		120	30,1	36,8
Syd Energi Salg A/S	Re:EL MedVind		192	27,0	37,6
NRGi Elsalg A/S	SPOT EL Øst for Storebælt + tilvalg af KLIMA EL		120	31,4	38,1
Nef Strøm A/S	nef Strøm - fast pris 1 måned		240	26,4	39,8
Ørsted	Basis el		278	24,7	40,2
Forsyning Helsingør Elhandel A/S	Kronborg Spar		274	25,5	40,7
RAH Elhandel A/S	RAH SPAR-ENERGI		278	26,4	41,9
Elektron	PrisLoft - minimer din risiko		80	37,7	42,1
Vindstød A/S	SpotVind - UDEN binding		278	29,0	44,5
Gul Strøm A/S	Strøm til indkøbspris - 4 stjerner på Trustpilot		342	25,8	44,9
Natur-Energi A/S	Nødstrøm		374	26,4	47,2

## Lejlighed 1.800 kWh kvartalspris



## Østdanmark

Elleverandør	Produkt navn	Andet	Abonnement pr. år	øre/kWh	Samlet øre/kWh
Natur-Energi A/S	Natur-Energi Introduktionstilbud	 	60	19,6	23,0
Vindstød A/S	FastVind – uden binding!		0	23,0	23,0
Vindstød A/S	FlexVind – UDEN binding		120	24,0	30,7
OK amba	OK EI Variabelpris – Vælg mellem 3 forsk. gavekort		0	31,5	31,5
Bornholms Energi A/S	FAST18		120	25,5	32,2
Bornholms Energi A/S	FAST17		120	26,0	32,7
Energi Viborg	Dit-El		120	27,9	34,5
Energi Viborg	Vores-EI – støt din forening		120	27,9	34,5
Energi Viborg	Saml-El – flere boliger på samme abonnement		120	27,9	34,5
Vindstød A/S	SpotVind – UDEN binding (kombination)		113	30,1	36,3
SK Energisalg A/S	Listeprisen		120	29,9	36,5
Jysk Energi A/S	Forenings EI		100	31,5	37,1
Jysk Energi A/S	Kvartals EI+		100	31,5	37,1
Energinord A/S	ForeningsEI		120	30,9	37,5
Thy-Mors Energi Elsalg A/S	FastPris 2016		100	32,0	37,6
Energi Fyn Handel A/S	KvartalsEI – uden binding		120	31,1	37,7
SEF Energi A/S	Standard		90	33,0	38,0
Natur-Energi A/S	Ren Energi Prisgaranti		120	31,7	38,4
Bornholms Energi A/S	Basis		120	31,9	38,5
EWII Energi	EWII Kvartal Basis		115	32,6	39,0
gasel.	gasel.dk – EI og gas til indkøbspris		288	23,0	39,0
Jysk Energi A/S	Forenings EI Med Klima tilvalg		100	33,9	39,5
Jysk Energi A/S	Kvartals EI+ Med Klima tilvalg		100	33,9	39,5
NRGi Elsalg A/S	FLEX EL Øst for Storebælt		120	33,3	40,0
Energi Fyn Handel A/S	KvartalsEI – uden binding Vindstrøm		120	33,5	40,1
AURA EI-handel	AURA Sponsorstrøm Øst		200	29,8	40,9
EWII Energi	EWII Kvartal Basis EWII Vindstrøm tilvalg		115	34,6	41,0
SEAS-NVE Strømmen A/S	BasisEnergi		138	33,8	41,5
Forsyning Helsingør Elhandel A/S	Kronborg Basis		120	35,0	41,7
Vindstød A/S	PlusVind – UDEN binding		297	25,3	41,8
Energinord A/S	Lys i Afrika		120	35,8	42,4
AURA EI-handel	AURA FastEI Øst		200	31,7	42,8
NRGi Elsalg A/S	FLEX EL Øst for Storebælt + tilvalg af KLIMA EL		120	36,6	43,3
AURA EI-handel	AURA FastEI Øst Vind		200	32,9	44,0
Natur-Energi A/S	Elskov		120	39,6	46,3
Natur-Energi A/S	Ren Energi		120	42,6	49,3
Blue Energy A/S	Blue Flex		450	26,1	51,1
Natur-Energi A/S	Ren Energi Plus		120	51,1	57,8

Lejlighed 1.800 kWh **fastpris**

## Østdanmark

Elleverandør	Produkt navn	Andet	Abonnement pr. år	øre/kWh	Samlet øre/kWh
OK amba	OK EI Fastpris – Vælg mellem 3 forsk. gavekort		0	28,6	28,6
OK amba	OK EI Fastpris – Vælg mellem 3 forsk. gavekort		0	28,7	28,7
SK Energisalg A/S	Fastpris aftale 24 måneder		120	26,1	32,7
Energi Fyn Handel A/S	Fast pris 2 hele år – uden binding		120	26,1	32,8
Energi Fyn Handel A/S	Fast pris 1 helt år – uden binding		120	26,5	33,2
Energi Fyn Handel A/S	Fast pris året ud + 2 år – uden binding		120	26,5	33,2
Energi Fyn Handel A/S	Fast pris 24 måneder frem – uden binding		120	26,7	33,4
EWII Energi	Fastpris 1 år		114	27,0	33,4
Energi Fyn Handel A/S	Fast pris året ud + 1 år – uden binding		120	27,1	33,8
Energi Fyn Handel A/S	Fast pris 12 måneder frem – uden binding		120	27,5	34,2
SEF Energi A/S	Fastpris 36 måneder		90	29,2	34,2
OK amba	OK EL CO <sub>2</sub> Neutral – Vælg mellem 3 forsk. gavekort		0	34,3	34,3
SEF Energi A/S	Fastpris 24 måneder		90	29,5	34,5
Syd Energi Salg A/S	Fastpris el – 6 måneder		116	28,2	34,6
OK amba	OK EL CO <sub>2</sub> Neutral – Vælg mellem 3 forsk. gavekort		0	34,6	34,6
Energi Fyn Handel A/S	Fast pris 2 hele år – uden binding Vindstrøm		120	28,5	35,2
EWII Energi	Fastpris 1 år EWII Vindstrøm tilvalg		114	29,0	35,4
Energi Fyn Handel A/S	Fast pris 1 helt år – uden binding Vindstrøm		120	28,9	35,6
SEF Energi A/S	Fastpris 12 måneder		90	30,6	35,6
Energi Fyn Handel A/S	Fast pris året ud + 2 år – uden binding Vindstrøm		120	28,9	35,6
Energi Fyn Handel A/S	Fast pris 24 måneder frem – uden binding Vindstrøm		120	29,1	35,8
Energi Fyn Handel A/S	Fast pris året ud + 1 år – uden binding Vindstrøm		120	29,5	36,2
Syd Energi Salg A/S	Fastpris el – 6 måneder MedVind		116	29,8	36,2
Energi Fyn Handel A/S	Fast pris 12 måneder frem – uden binding Vindstrøm		120	29,9	36,6
Ørsted	Basis el Fastpris		278	24,4	39,8
SEAS-NVE Strømmen A/S	FastEnergi 24 mdr		138	32,5	40,1
AURA EI-handel	AURA Fast Privat 2017 + 2018 Øst		200	29,4	40,6
SEAS-NVE Strømmen A/S	FastEnergi 12 mdr		138	33,2	40,9
AURA EI-handel	AURA Fast Privat 2017 + 2018 Øst Vind		200	30,7	41,8
Gul Strøm A/S	Fastpris 24 måneder		238	35,0	48,3
Gul Strøm A/S	Fastpris 6 måneder		238	36,6	49,8
Gul Strøm A/S	FLAT RATE		1430	0,0	79,5
Blue Energy A/S	Blue Fri Lejlighed		1606	0,0	89,2
Blue Energy A/S	Blue Fri Hus		2617	0,0	145,4

Lejlighed 1800 kWh **introduktionstilbud\***

Østdanmark

Elleverandør	Produktnavn	Andet	Abonnement pr. år	øre/kWh	Samlet øre/kWh
Vindstød A/S	MedVind - UDEN binding (intro-pris)	!	0	3,9	3,9
SEAS-NVE Strømmen A/S	Introduktionstilbud - 4 stjerner på trustpilot	!	0	15,0	15,0
Energionord A/S	Fast pris i 6 måneder - Introtilbud.	!	0	17,0	17,0
SEF Energi A/S	Fastpris 3 måneder (intro)	!	90	17,9	22,9
Verdo Go Green A/S	Verdo EI - IntroTILBUD Øst	!	0	24,1	24,1
Energi Viborg	Introtilbud	!	0	24,8	24,8

\* Ikke muligt at estimere en årsbesparelse for produktet, da det ikke fremgår, hvilket produkt/pris forbrugeren bliver overført til efter ophør af tilbud.

## Parcelhus 4.500 kWh variabel pris



## Østdanmark

Elleverandør	Produkt navn	Andet	Abonnement pr. år	øre/kWh	Samlet øre/kWh
EWII Energi	Spot-el		117	26,1	28,7
NettoPower ApS	Altid billig el og 5 stjerner på Trustpilot		0	28,9	28,9
Energi Fyn Handel A/S	FynskSupportEl - uden binding		120	26,4	29,0
SK Energisalg A/S	Fastpris aftale 12 måneder		120	26,6	29,3
Gul Strøm A/S	Elpris.dk-tilbud		160	25,8	29,4
Syd Energi Salg A/S	Re:EL		192	25,4	29,6
RAH Elhandel A/S	RAH SPOT-ENERGI		120	27,1	29,7
RAH Elhandel A/S	RAH VARIABEL-ENERGI		120	27,1	29,7
Energi Fyn Handel A/S	SpotEl - uden binding		120	27,7	30,4
EWII Energi	Spot-el EWII Vindstrøm tilvalg		117	28,1	30,7
Elektron	MarkedsPris		160	27,2	30,8
RAH Elhandel A/S	RAH KLUB-ENERGI		120	28,1	30,8
Jysk Energi A/S	Måneds El		102	28,6	30,8
Ørsted	Basis el		278	24,7	30,9
NRGi Elsalg A/S	SPOT EL Øst for Storebælt		120	28,2	30,9
Thy-Mors Energi Elsalg A/S	SpotMåned		140	27,9	31,0
Syd Energi Salg A/S	Re:EL MedVind		192	27,0	31,2
Energi Fyn Handel A/S	FynskSupportEl - uden binding Vindstrøm		120	28,8	31,4
SK Energisalg A/S	Spotpris aftale		120	28,9	31,5
Forsyning Helsingør Elhandel A/S	Kronborg Spar		274	25,5	31,6
Forsyning Helsingør Elhandel A/S	Kronborg Variabel		96	29,5	31,7
Nef Strøm A/S	nef Strøm - fast pris 1 måned		240	26,4	31,8
OK amba	OK El Variabelpris - Væg mellem 3 forsk. gavekort		0	31,8	31,8
Bornholms Energi A/S	FLEX ØST		120	29,4	32,1
RAH Elhandel A/S	RAH SPAR-ENERGI		278	26,4	32,6
Energi Fyn Handel A/S	SpotEl - uden binding Vindstrøm		120	30,1	32,8
Jysk Energi A/S	Måneds El Med Klima tilvalg		102	31,0	33,2
Gul Strøm A/S	Strøm til indkøbspris - 4 stjerner på Trustpilot		342	25,8	33,4
NRGi Elsalg A/S	SPOT EL Øst for Storebælt + tilvalg af KLIMA EL		120	31,4	34,1
Natur-Energi A/S	Nødstrøm		374	26,4	34,7
Vindstød A/S	SpotVind - UDEN binding		278	29,0	35,2
Elektron	PrisLoft - minimer din risiko		80	37,7	39,4

## Parcelhus 4.500 kWh kvartalspris



## Østdanmark

Elleverandør	Produkt navn	Andet	Abonnement pr. år	øre/kWh	Samlet øre/kWh
Natur-Energi A/S	Natur-Energi Introduktionstilbud		60	19,6	21,0
Vindstød A/S	FastVind – uden binding!		0	23,0	23,0
Vindstød A/S	FlexVind – UDEN binding		120	24,0	26,7
Bornholms Energi A/S	FAST18		120	25,5	28,2
Bornholms Energi A/S	FAST17		120	26,0	28,7
gasel.	gasel.dk – El og gas til indkøbspris		288	23,0	29,4
Energi Viborg	Dit-El		120	27,9	30,5
Energi Viborg	Vores-El – støt din forening		120	27,9	30,5
Energi Viborg	Saml-El – flere boliger på samme abonnement		120	27,9	30,5
OK amba	OK El Variabelpris – Vælg mellem 3 forsk. gavekort		0	31,5	31,5
Vindstød A/S	PlusVind – UDEN binding		297	25,3	31,9
SK Energisalg A/S	Listepriisen		120	29,9	32,5
Vindstød A/S	SpotVind – UDEN binding (kombination)		113	30,1	32,6
Energinord A/S	ForeningsEl		120	30,9	33,5
Jysk Energi A/S	Forenings El		100	31,5	33,7
Jysk Energi A/S	Kvartals El+		100	31,5	33,7
Energi Fyn Handel A/S	KvartalsEl – uden binding		120	31,1	33,7
Thy-Mors Energi Elsalg A/S	FastPris 2016		100	32,0	34,2
AURA El-handel	AURA Sponsorstrøm Øst		200	29,8	34,2
Natur-Energi A/S	Ren Energi Prisgaranti		120	31,7	34,4
Bornholms Energi A/S	Basis		120	31,9	34,5
SEF Energi A/S	Standard		90	33,0	35,0
EWII Energi	EWII Kvartal Basis		115	32,6	35,2
NRGi Elsalg A/S	FLEX EL Øst for Storebælt		120	33,3	36,0
AURA El-handel	AURA FastEl Øst		200	31,7	36,1
Jysk Energi A/S	Forenings El Med Klima tilvalg		100	33,9	36,1
Jysk Energi A/S	Kvartals El+ Med Klima tilvalg		100	33,9	36,1
Energi Fyn Handel A/S	KvartalsEl – uden binding Vindstrøm		120	33,5	36,1
Blue Energy A/S	Blue Flex		450	26,1	36,1
SEAS-NVE Strømmen A/S	BasisEnergi		138	33,8	36,9
EWII Energi	EWII Kvartal Basis EWII Vindstrøm tilvalg		115	34,6	37,2
AURA El-handel	AURA FastEl Øst Vind		200	32,9	37,3
Forsyning Helsingør Elhandel A/S	Kronborg Basis		120	35,0	37,7
Energinord A/S	Lys i Afrika		120	35,8	38,4
NRGi Elsalg A/S	FLEX EL Øst for Storebælt + tilvalg af KLIMA EL		120	36,6	39,3
Natur-Energi A/S	Elskov		120	39,6	42,3
Natur-Energi A/S	Ren Energi		120	42,6	45,3
Natur-Energi A/S	Ren Energi Plus		120	51,1	53,8

## Parcelhus 4.500 kWh fastpris



## Østdanmark

Elleverandør	Produkt navn	Andet	Abonnement pr. år	øre/kWh	Samlet øre/kWh
OK amba	OK El Fastpris – Vælg mellem 3 forsk. gavekort		0	28,6	28,6
OK amba	OK El Fastpris – Vælg mellem 3 forsk. gavekort		0	28,7	28,7
SK Energisalg A/S	Fastpris aftale 24 måneder		120	26,1	28,7
Energi Fyn Handel A/S	Fast pris 2 hele år – uden binding		120	26,1	28,8
Energi Fyn Handel A/S	Fast pris 1 helt år – uden binding		120	26,5	29,2
Energi Fyn Handel A/S	Fast pris året ud + 2 år – uden binding		120	26,5	29,2
Energi Fyn Handel A/S	Fast pris 24 måneder frem – uden binding		120	26,7	29,4
EWII Energi	Fastpris 1 år		114	27,0	29,6
Energi Fyn Handel A/S	Fast pris året ud + 1 år – uden binding		120	27,1	29,8
Energi Fyn Handel A/S	Fast pris 12 måneder frem – uden binding		120	27,5	30,2
Ørsted	Basis el Fastpris		278	24,4	30,5
Syd Energi Salg A/S	Fastpris el – 6 måneder		116	28,2	30,8
Energi Fyn Handel A/S	Fast pris 2 hele år – uden binding Vindstrøm		120	28,5	31,2
SEF Energi A/S	Fastpris 36 måneder		90	29,2	31,2
SEF Energi A/S	Fastpris 24 måneder		90	29,5	31,5
Energi Fyn Handel A/S	Fast pris 1 helt år – uden binding Vindstrøm		120	28,9	31,6
EWII Energi	Fastpris 1 år EWII Vindstrøm tilvalg		114	29,0	31,6
Energi Fyn Handel A/S	Fast pris året ud + 2 år – uden binding Vindstrøm		120	28,9	31,6
Energi Fyn Handel A/S	Fast pris 24 måneder frem – uden binding Vindstrøm		120	29,1	31,8
Gul Strøm A/S	FLAT RATE		1430	0,0	31,8
Energi Fyn Handel A/S	Fast pris året ud + 1 år – uden binding Vindstrøm		120	29,5	32,2
Syd Energi Salg A/S	Fastpris el – 6 måneder MedVind		116	29,8	32,4
Energi Fyn Handel A/S	Fast pris 12 måneder frem – uden binding Vindstrøm		120	29,9	32,6
SEF Energi A/S	Fastpris 12 måneder		90	30,6	32,6
AURA El-handel	AURA Fast Privat 2017 + 2018 Øst		200	29,4	33,9
OK amba	OK EL CO <sub>2</sub> Neutral – Vælg mellem 3 forsk. gavekort		0	34,3	34,3
OK amba	OK EL CO <sub>2</sub> Neutral – Vælg mellem 3 forsk. gavekort		0	34,6	34,6
AURA El-handel	AURA Fast Privat 2017 + 2018 Øst Vind		200	30,7	35,1
SEAS-NVE Strømmen A/S	FastEnergi 24 mdr		138	32,5	35,6
Blue Energy A/S	Blue Fri Lejlighed		1606	0,0	35,7
SEAS-NVE Strømmen A/S	FastEnergi 12 mdr		138	33,2	36,3
Gul Strøm A/S	Fastpris 24 måneder		238	35,0	40,3
Gul Strøm A/S	Fastpris 6 måneder		238	36,6	41,8
Blue Energy A/S	Blue Fri Hus		2617	0,0	58,1



Parcelhus 4.500 kWh **introduktionstilbud\***

## Østdanmark

Produkt navn	Elleverandør	Andet	Abonnement pr. år	øre/kWh	Samlet øre/kWh
Vindstød A/S	MedVind – UDEN binding (intro-pris)	!	0	3,9	3,9
SEAS-NVE Strømmen A/S	Introduktionstilbud – 4 stjerner på trustpilot	!	0	15,0	15,0
Energinord A/S	Fast pris i 6 måneder – Introtilbud.	!	0	17,0	17,0
SEF Energi A/S	Fastpris 3 måneder (intro)	!	90	17,9	19,9
Verdo Go Green A/S	Verdo EI – IntroTILBUD Øst	!	0	24,1	24,1
Energi Viborg	Introtilbud	!	0	24,8	24,8

\* Ikke muligt at estimere en årsbesparelse for produktet, da det ikke fremgår, hvilket produkt/pris forbrugeren bliver overført til efter ophør af tilbud.

Parcelhus med elvarme 15.000 kWh **variabel pris**

## Østdanmark

Elleverandør	Produkt navn	Andet	Abonnement pr. år	øre/kWh	Samlet øre/kWh
Ørsted	Basis el		278	24,7	26,5
Syd Energi Salg A/S	Re:EL		192	25,4	26,7
Gul Strøm A/S	Elpris.dk-tilbud		160	25,8	26,9
EWII Energi	Spot-el		117	26,1	26,9
Energi Fyn Handel A/S	FynskSupportEL – uden binding		120	26,4	27,2
Forsyning Helsingør Elhandel A/S	Kronborg Spar		274	25,5	27,4
SK Energisalg A/S	Fastpris aftale 12 måneder		120	26,6	27,4
RAH Elhandel A/S	RAH SPOT-ENERGI		120	27,1	27,9
RAH Elhandel A/S	RAH VARIABEL-ENERGI		120	27,1	27,9
Nef Strøm A/S	nef Strøm – fast pris 1 måned		240	26,4	28,0
Gul Strøm A/S	Strøm til indkøbspris – 4 stjerner på Trustpilot		342	25,8	28,1
RAH Elhandel A/S	RAH SPAR-ENERGI		278	26,4	28,3
Syd Energi Salg A/S	Re:EL MedVind		192	27,0	28,3
Elektron	MarkedsPris		160	27,2	28,3
Energi Fyn Handel A/S	SpotEL – uden binding		120	27,7	28,5
Thy-Mors Energi Elsalg A/S	SpotMåned		140	27,9	28,8
Natur-Energi A/S	Nødstrøm		374	26,4	28,9
NettoPower ApS	Altid billig el og 5 stjerner på Trustpilot		0	28,9	28,9
EWII Energi	Spot-el EWII Vindstrøm tilvalg		117	28,1	28,9
RAH Elhandel A/S	RAH KLUB-ENERGI		120	28,1	28,9
NRGi Elsalg A/S	SPOT EL Øst for Storebælt		120	28,2	29,0
Jysk Energi A/S	Måneds EI		102	28,6	29,3
Energi Fyn Handel A/S	FynskSupportEL – uden binding Vindstrøm		120	28,8	29,6
SK Energisalg A/S	Spotpris aftale		120	28,9	29,7
Forsyning Helsingør Elhandel A/S	Kronborg Variabel		96	29,5	30,2
Bornholms Energi A/S	FLEX ØST		120	29,4	30,2
Vindstød A/S	SpotVind – UDEN binding		278	29,0	30,9
Energi Fyn Handel A/S	SpotEL – uden binding Vindstrøm		120	30,1	30,9
Jysk Energi A/S	Måneds EI Med Klima tilvalg		102	31,0	31,7
OK amba	OK EI Variabelpris – Vælg mellem 3 forsk. gavekort		0	31,8	31,8
NRGi Elsalg A/S	SPOT EL Øst for Storebælt + tilvalg af KLIMA EL		120	31,4	32,2
Elektron	PrisLoft – minimer din risiko		80	37,7	38,2

## Parcelhus med elvarme 15.000 kWh kvartalspris



## Østdanmark

Elleverandør	Produkt navn	Andet	Abonnement pr. år	øre/kWh	Samlet øre/kWh
Natur-Energi A/S	Natur-Energi Introduktionstilbud		60	19,6	20,0
Vindstød A/S	FastVind – uden binding!		0	23,0	23,0
Vindstød A/S	FlexVind – UDEN binding		120	24,0	24,8
gasel.	gasel.dk – El og gas til indkøbspris		288	23,0	24,9
Bornholms Energi A/S	FAST18		120	25,5	26,3
Bornholms Energi A/S	FAST17		120	26,0	26,8
Vindstød A/S	PlusVind – UDEN binding		297	25,3	27,3
Energi Viborg	Dit-El		120	27,9	28,7
Energi Viborg	Vores-El – støt din forening		120	27,9	28,7
Energi Viborg	Saml-El – flere boliger på samme abonnement		120	27,9	28,7
Blue Energy A/S	Blue Flex		450	26,1	29,1
SK Energisalg A/S	Listeprisen		120	29,9	30,7
Vindstød A/S	SpotVind – UDEN binding (kombination)		113	30,1	30,8
AURA El-handel	AURA Sponsorstrøm Øst		200	29,8	31,1
OK amba	OK El Variabelpris – Vælg mellem 3 forsk. gavekort		0	31,5	31,5
Energinord A/S	ForeningsEl		120	30,9	31,7
Energi Fyn Handel A/S	KvartalsEl – uden binding		120	31,1	31,9
Jysk Energi A/S	Forenings El		100	31,5	32,2
Jysk Energi A/S	Kvartals El+		100	31,5	32,2
Natur-Energi A/S	Ren Energi Prisgaranti		120	31,7	32,5
Bornholms Energi A/S	Basis		120	31,9	32,7
Thy-Mors Energi Elsalg A/S	FastPris 2016		100	32,0	32,7
AURA El-handel	AURA FastEl Øst		200	31,7	33,0
EWII Energi	EWII Kvartal Basis		115	32,6	33,4
SEF Energi A/S	Standard		90	33,0	33,6
NRGi Elsalg A/S	FLEX EL Øst for Storebælt		120	33,3	34,1
AURA El-handel	AURA FastEl Øst Vind		200	32,9	34,2
Energi Fyn Handel A/S	KvartalsEl – uden binding Vindstrøm		120	33,5	34,3
Jysk Energi A/S	Forenings El Med Klima tilvalg		100	33,9	34,6
Jysk Energi A/S	Kvartals El+ Med Klima tilvalg		100	33,9	34,6
SEAS-NVE Strømmen A/S	BasisEnergi		138	33,8	34,7
EWII Energi	EWII Kvartal Basis EWII Vindstrøm tilvalg		115	34,6	35,4
Forsyning Helsingør Elhandel A/S	Kronborg Basis		120	35,0	35,8
Energinord A/S	Lys i Afrika		120	35,8	36,6
NRGi Elsalg A/S	FLEX EL Øst for Storebælt + tilvalg af KLIMA EL		120	36,6	37,4
Natur-Energi A/S	Elskov		120	39,6	40,4
Natur-Energi A/S	Ren Energi		120	42,6	43,4
Natur-Energi A/S	Ren Energi Plus		120	51,1	51,9

Parcelhus med elvarme 15.000 kWh **fastpris**

Østdanmark

Elleverandør	Produkt navn	Andet	Abonnement pr. år	øre/kWh	Samlet øre/kWh
Ørsted	Basis el Fastpris		278	24,4	26,2
SK Energisalg A/S	Fastpris aftale 24 måneder		120	26,1	26,9
Energi Fyn Handel A/S	Fast pris 2 hele år – uden binding		120	26,1	26,9
Energi Fyn Handel A/S	Fast pris 1 helt år – uden binding		120	26,5	27,3
Energi Fyn Handel A/S	Fast pris året ud + 2 år – uden binding		120	26,5	27,3
Energi Fyn Handel A/S	Fast pris 24 måneder frem – uden binding		120	26,7	27,5
EWII Energi	Fastpris 1 år		114	27,0	27,8
Energi Fyn Handel A/S	Fast pris året ud + 1 år – uden binding		120	27,1	27,9
Energi Fyn Handel A/S	Fast pris 12 måneder frem – uden binding		120	27,5	28,3
OK amba	OK EI Fastpris – Vælg mellem 3 forsk. gavekort		0	28,6	28,6
OK amba	OK EI Fastpris – Vælg mellem 3 forsk. gavekort		0	28,7	28,7
Syd Energi Salg A/S	Fastpris el – 6 måneder		116	28,2	29,0
Energi Fyn Handel A/S	Fast pris 2 hele år – uden binding Vindstrøm		120	28,5	29,3
Energi Fyn Handel A/S	Fast pris 1 helt år – uden binding Vindstrøm		120	28,9	29,7
Energi Fyn Handel A/S	Fast pris året ud + 2 år – uden binding Vindstrøm		120	28,9	29,7
EWII Energi	Fastpris 1 år EWII Vindstrøm tilvalg		114	29,0	29,8
SEF Energi A/S	Fastpris 36 måneder		90	29,2	29,8
Energi Fyn Handel A/S	Fast pris 24 måneder frem – uden binding Vindstrøm		120	29,1	29,9
SEF Energi A/S	Fastpris 24 måneder		90	29,5	30,1
Energi Fyn Handel A/S	Fast pris året ud + 1 år – uden binding Vindstrøm		120	29,5	30,3
Syd Energi Salg A/S	Fastpris el – 6 måneder MedVind		116	29,8	30,6
Energi Fyn Handel A/S	Fast pris 12 måneder frem – uden binding Vindstrøm		120	29,9	30,7
AURA EI-handel	AURA Fast Privat 2017 + 2018 Øst		200	29,4	30,8
SEF Energi A/S	Fastpris 12 måneder		90	30,6	31,2
AURA EI-handel	AURA Fast Privat 2017 + 2018 Øst Vind		200	30,7	32,0
SEAS-NVE Strømmen A/S	FastEnergi 24 mdr		138	32,5	33,4
SEAS-NVE Strømmen A/S	FastEnergi 12 mdr		138	33,2	34,1
OK amba	OK EL CO <sub>2</sub> Neutral – Vælg mellem 3 forsk. gavekort		0	34,3	34,3
OK amba	OK EL CO <sub>2</sub> Neutral – Vælg mellem 3 forsk. gavekort		0	34,6	34,6
Gul Strøm A/S	FLAT RATE		5230	0	34,9
Gul Strøm A/S	Fastpris 24 måneder		238	35,0	36,6
Gul Strøm A/S	Fastpris 6 måneder		238	36,6	38,1

Parcelhus med elvarme 15.000 kWh **introduktionstilbud\***

## Østdanmark

Elleverandør	Produkt navn	Andet	Abonnement pr. år	øre/kWh
Vindstød A/S	MedVind - UDEN binding (intro-pris)		3,9	3,9
SEAS-NVE Strømmen A/S	Introduktionstilbud - 4 stjerner på trustpilot		15,0	15,0
Energinord A/S	Fast pris i 6 måneder - Introtilbud.		17,0	17,0
SEF Energi A/S	Fastpris 3 måneder (intro)		17,9	18,5
Verdo Go Green A/S	Verdo EI - IntroTILBUD Øst		24,1	24,1
Energi Viborg	Introtilbud		24,8	24,8

\* Ikke muligt at estimere en årsbesparelse for produktet, da det ikke fremgår, hvilket produkt/pris forbrugeren bliver overført til efter ophør af tilbud.

## Lejlighed 1.800 kWh variabel pris



### Vestdanmark

Elleverandør	Produktnavn	Andet	Abonnement pr. år	øre/kWh	Samlet øre/kWh
NettoPower ApS	Altid billig el og 5 stjerner på Trustpilot		0	27,2	27,2
OK amba	OK El Variabelpris - Vælg mellem 3 forsk. gavekort		0	30,4	30,4
EWII Energi	Spot-el		117	24,7	31,2
Samstrøm A/S	Samstrøm SPOT		96	26,7	32,0
SK Energisalg A/S, Lilleøvej 3, 4220 Korsør, tlf. 58362500	Fastpris aftale 12 måneder		120	25,6	32,3
Vestforsyning Service A/S	SPOTmåned		96	27,3	32,6
Jysk Energi A/S	Måneds El		102	27,2	32,8
Energi Fyn Handel A/S	FynskSupportEl - uden binding		120	26,4	33,0
Energi Fyn Handel A/S	SpotEl - uden binding		120	26,5	33,2
EWII Energi	Spot-el EWII Vindstrøm tilvalg		117	26,7	33,2
Gul Strøm A/S	Elpris.dk-tilbud		160	24,4	33,3
NRGi Elsalg A/S, Dusager 22, 8200 Århus N., tlf. 70 11 45 00	SPOT EL Vest for Storebælt		120	26,8	33,4
RAH Elhandel A/S	RAH SPOT-ENERGI		120	27,1	33,7
RAH Elhandel A/S	RAH VARIABEL-ENERGI		120	27,1	33,7
SK Energisalg A/S, Lilleøvej 3, 4220 Korsør, tlf. 58362500	Spotpris aftale		120	27,5	34,1
Thy-Mors Energi Elsalg A/S	SpotMåned		140	26,5	34,2
Struer Energi - Struer Forsyning Energi A/S	Struer Energi - Spotmåned strøm		96	29,3	34,6
Syd Energi Salg A/S	Re:EL		192	24,0	34,6
Bornholms Energi A/S	FLEX VEST		120	28,1	34,8
RAH Elhandel A/S	RAH KLUB-ENERGI		120	28,1	34,8
Jysk Energi A/S	Måneds El Med Klima tilvalg		102	29,6	35,2
Energi Fyn Handel A/S	FynskSupportEl - uden binding Vindstrøm		120	28,8	35,4
Energi Fyn Handel A/S	SpotEl - uden binding Vindstrøm		120	28,9	35,6
Elektron	MarkedsPris		160	26,7	35,6
Syd Energi Salg A/S	Re:EL MedVind		192	25,6	36,2
NRGi Elsalg A/S, Dusager 22, 8200 Århus N., tlf. 70 11 45 00	SPOT EL Vest for Storebælt + tilvalg af KLIMA EL		120	30,0	36,6
Samstrøm A/S	SAMSTRØM SPAR		276	22,7	38,0
Vestforsyning Service A/S	PLUSmåned		269	23,3	38,2
Ørsted	Basis el		278	23,1	38,6
Nef Strøm A/S	nef Strøm - fast pris 1 måned		240	26,4	39,8
RAH Elhandel A/S	RAH SPAR-ENERGI		278	26,4	41,9
Elektron	PrisLoft - minimer din risiko		80	37,7	42,1
Gul Strøm A/S	Strøm til indkøbspris - 4 stjerner på Trustpilot		342	24,4	43,5
Natur-Energi A/S	Nødstrøm		374	25,2	46,0

## Lejlighed 1.800 kWh kvartalspris



## Vestdanmark

Elleverandør	Produkt navn	Andet	Abonnement pr. år	øre/kWh	Samlet øre/kWh
Natur-Energi A/S	Natur-Energi Introduktionstilbud		60	18,9	22,2
Vindstød A/S	FastVind – uden binding!		0	23,0	23,0
Vindstød A/S	FlexVind – UDEN binding		120	22,4	29,1
gasel.	gasel.dk – El og gas til indkøbspris		288	21,5	37,5
Langelands Elforsyning	KvartalsEL		0	25,0	25,0
Frederikshavn Elhandel A/S	Stabil-el		100	25,1	30,6
Vindstød A/S	PlusVind – UDEN binding		297	23,9	40,4
Frederikshavn Elhandel A/S	Miljø-el		100	25,5	31,1
Bornholms Energi A/S	FAST18		120	25,5	32,2
Bornholms Energi A/S	FAST17		120	26,0	32,7
Langelands Elforsyning	BasisEL		0	27,0	27,0
Langelands Elforsyning	GrønEL		0	27,0	27,0
Blue Energy A/S	Blue Flex		459	24,2	49,7
Energi Viborg	Dit-El		120	27,9	34,5
Energi Viborg	Vores-El – støt din forening		120	27,9	34,5
Energi Viborg	Saml-El – flere boliger på samme abonnement		120	27,9	34,5
Energi Fyn Handel A/S	KvartalsEl – uden binding		120	28,3	35,0
Energinord A/S	ForeningsEl		120	28,5	35,1
AURA El-handel	AURA Sponsorstrøm Vest		200	28,1	39,2
Struer Energi - Struer Forsyning Energi A/S	Struer Energi – Basis Kvartal		29	29,3	30,9
Jysk Energi A/S	Forenings El		100	29,6	35,1
Jysk Energi A/S	Kvartals El+		100	29,6	35,1
Vindstød A/S	SpotVind – UDEN binding (kombination)		113	29,7	36,0
OK amba	OK El Variabelpris – Vælg mellem 3 forsk. gavekort		0	30,6	30,6
SK Energisalg A/S	Listepriisen		120	29,9	36,5
Natur-Energi A/S	Ren Energi Prisgaranti		120	30,2	36,9
AURA El-handel	AURA FastEl Vest		200	29,7	40,8
EWII Energi	EWII Kvartal Basis		115	30,5	36,9
Vindstød A/S	SpotVind – UDEN binding		278	29,5	44,9
Energi Fyn Handel A/S	KvartalsEl – uden binding Vindstrøm		120	30,7	37,4
NRGi Elsalg A/S	FLEX EL Vest for Storebælt		120	31,2	37,9



Lejlighed 1.800 kWh **kvartalspris** (fortsat)

## Vestdanmark

Elleverandør	Produkt navn	Andet	Abonnement pr. år	øre/kWh	Samlet øre/kWh
AURA El-handel	AURA FastEl Vest Vind		200	31,0	42,1
SEF Energi A/S	Standard		90	31,8	36,8
Jysk Energi A/S	Forenings El Med Klima tilvalg		100	32,0	37,5
Jysk Energi A/S	Kvartals El+ Med Klima tilvalg		100	32,0	37,5
Vesthimmerlands El-Forsyning A/S	Fri El		180	31,5	41,5
Nibe Elsalg A/S	Fri El		180	31,5	41,5
Bornholms Energi A/S	Basis		120	31,9	38,5
Thy-Mors Energi Elsalg A/S	FastPris 2016		100	32,0	37,6
EWII Energi	EWII Kvartal Basis EWII Vindstrøm tilvalg		115,0	32,5	38,9
SEAS-NVE Strømmen A/S	BasisEnergi		138	32,6	40,3
Energinord A/S	Lys i Afrika		120	33,5	40,1
NRGi Elsalg A/S	FLEX EL Vest for Storebælt + tilvalg af KLIMA EL		120	34,5	41,2
Natur-Energi A/S	Elskov		120	39,2	45,9
Natur-Energi A/S	Ren Energi		120	42,3	49,0
Natur-Energi A/S	Ren Energi Plus		120	50,7	57,4



Lejlighed 1.800 kWh **fastpris**

## Vestdanmark

Elleverandør	Produktnavn	Andet	Abonnement pr. år	øre/kWh	Samlet øre/kWh
OK amba	OK EI Fastpris – Vælg mellem 3 forsk. gavekort		0	27,2	27,2
OK amba	OK EI Fastpris – Vælg mellem 3 forsk. gavekort		0	27,3	27,3
Energi Fyn Handel A/S	Fast pris 2 hele år – uden binding		120	24,2	30,8
Energi Fyn Handel A/S	Fast pris 1 helt år – uden binding		120	24,4	31,1
Energi Fyn Handel A/S	Fast pris 24 måneder frem – uden binding		120	24,5	31,2
Energi Fyn Handel A/S	Fast pris året ud + 2 år – uden binding		120	24,6	31,3
EWII Energi	Fastpris 1 år		114	25,1	31,5
SK Energisalg A/S	Fastpris aftale 24 måneder		120	24,9	31,5
Energi Fyn Handel A/S	Fast pris året ud + 1 år – uden binding		120	25,1	31,7
Energi Fyn Handel A/S	Fast pris 12 måneder frem – uden binding		120	25,4	32,0
Syd Energi Salg A/S	Fastpris el – 6 måneder		116	26,3	32,8
OK amba	OK EL CO2 Neutral – Vælg mellem 3 forsk. gavekort		0	32,8	32,8
OK amba	OK EL CO2 Neutral – Vælg mellem 3 forsk. gavekort		0	33,1	33,1
Energi Fyn Handel A/S	Fast pris 2 hele år – uden binding Vindstrøm		120	26,6	33,2
SEF Energi A/S	Fastpris 36 måneder		90	28,4	33,4
EWII Energi	Fastpris 1 år EWII Vindstrøm tilvalg		114	27,1	33,5
Energi Fyn Handel A/S	Fast pris 1 helt år – uden binding Vindstrøm		120	26,8	33,5
Energi Fyn Handel A/S	Fast pris 24 måneder frem – uden binding Vindstrøm		120	26,9	33,6
Energi Fyn Handel A/S	Fast pris året ud + 2 år – uden binding Vindstrøm		120	27,0	33,7
SEF Energi A/S	Fastpris 24 måneder		90	28,7	33,7
Energi Fyn Handel A/S	Fast pris året ud + 1 år – uden binding Vindstrøm		120	27,5	34,1
Syd Energi Salg A/S	Fastpris el – 6 måneder MedVind		116	27,9	34,4
Energi Fyn Handel A/S	Fast pris 12 måneder frem – uden binding Vindstrøm		120	27,8	34,4
SEF Energi A/S	Fastpris 12 måneder		90	29,5	34,5
Ørsted	Basis el Fastpris		278	22,8	38,2
SEAS-NVE Strømmen A/S	FastEnergi 24 mdr		138	30,9	38,5
AURA EI-handel	AURA Fast Privat 2017 + 2018 Vest		200	27,9	39,0
SEAS-NVE Strømmen A/S	FastEnergi 12 mdr		138	31,6	39,2
AURA EI-handel	AURA Fast Privat 2017 + 2018 Vest Vind		200	29,1	40,2
Gul Strøm A/S	Fastpris 24 måneder		238	33,1	46,3
Gul Strøm A/S	Fastpris 6 måneder		238	34,6	47,9
Gul Strøm A/S	FLAT RATE		1430	0,0	79,5
Blue Energy A/S	Blue Fri Lejlighed		1606	0,0	89,2
Blue Energy A/S	Blue Fri Hus		2617	0,0	145,4

## Lejlighed 1.800 kWh **introduktionstilbud\***



### Vestdanmark

Elleverandør	Produktnavn	Abonnement pr. år	øre/kWh	Samlet øre/kWh
Vindstød A/S	MedVind – UDEN binding (intro-pris)		3,9	3,9
SEAS-NVE Strømmen A/S	Introduktionstilbud – 4 stjerner på trustpilot		15,0	15,0
Energinnord A/S	Fast pris i 6 måneder – Introtilbud.		16,5	16,5
SEF Energi A/S	Fastpris 3 måneder (intro)	90	16,6	21,6
Energi Viborg	Introtilbud		24,8	24,8
Verdo Go Green A/S	Verdo EI – IntroTILBUD Vest		26,2	26,2

\* Ikke muligt at estimere en årsbesparelse for produktet, da det ikke fremgår, hvilket produkt/pris forbrugeren bliver overført til efter ophør af tilbud.

## Parcelhus 4.500 kWh variabel pris



## Vestdanmark

Elleverandør	Produktnavn	Andet	Abonnement pr. år	øre/kWh	Samlet øre/kWh
NettoPower ApS	Altid billig el og 5 stjerner på Trustpilot		0	27,2	27,2
EWII Energi	Spot-el		117	24,7	27,3
Gul Strøm A/S	Elpris.dk-tilbud		160	24,4	28,0
Syd Energi Salg A/S	Re:EL		192	24,0	28,2
SK Energisalg A/S, Lilleøvej 3, 4220 Korsør, tlf. 58362500	Fastpris aftale 12 måneder		120	25,6	28,3
Samstrøm A/S	Samstrøm SPOT		96	26,7	28,8
Samstrøm A/S	SAMSTRØM SPAR		276	22,7	28,8
Energi Fyn Handel A/S	FynskSupportEl – uden binding		120	26,4	29,0
Energi Fyn Handel A/S	SpotEl – uden binding		120	26,5	29,2
Ørsted	Basis el		278	23,1	29,3
Vestforsyning Service A/S	PLUSmåned		269	23,3	29,3
EWII Energi	Spot-el EWII Vindstrøm tilvalg		117	26,7	29,3
Jysk Energi A/S	Måned El		102	27,2	29,4
Vestforsyning Service A/S	SPOTmåned		96	27,3	29,4
NRGi Elsalg A/S, Dusager 22, 8200 Århus N., tlf. 70 11 45 00	SPOT EL Vest for Storebælt		120	26,8	29,4
Thy-Mors Energi Elsalg A/S	SpotMåned			26,5	29,6
RAH Elhandel A/S	RAH SPOT-ENERGI		120	27,1	29,7
RAH Elhandel A/S	RAH VARIABEL-ENERGI		120	27,1	29,7
Syd Energi Salg A/S	Re:EL MedVind		192	25,6	29,8
SK Energisalg A/S, Lilleøvej 3, 4220 Korsør, tlf. 58362500	Spotpris aftale			27,5	30,1
Elektron	MarkedsPris		160	26,7	30,3
OK amba	OK El Variabelpris – Vælg mellem 3 forsk. gavekort		0	30,4	30,4
Bornholms Energi A/S	FLEX VEST		120	28,1	30,8
RAH Elhandel A/S	RAH KLUB-ENERGI		120	28,1	30,8
Struer Energi - Struer Forsyning Energi A/S	Struer Energi – Spotmåned strøm		96	29,3	31,4
Energi Fyn Handel A/S	FynskSupportEl – uden binding Vindstrøm		120	28,8	31,4
Energi Fyn Handel A/S	SpotEl – uden binding Vindstrøm		120	28,9	31,6
Nef Strøm A/S	nef Strøm – fast pris 1 måned		240	26,4	31,8
Jysk Energi A/S	Måned El Med Klima tilvalg		102	29,6	31,8
Gul Strøm A/S	Strøm til indkøbspris – 4 stjerner på Trustpilot			24,4	32,0
RAH Elhandel A/S	RAH SPAR-ENERGI		278	26,4	32,6
NRGi Elsalg A/S, Dusager 22, 8200 Århus N., tlf. 70 11 45 00	SPOT EL Vest for Storebælt + tilvalg af KLIMA EL		120	30,0	32,6
Natur-Energi A/S	Nødstrøm		374	25,2	33,5
Elektron	PrisLoft – minimer din risiko		80	37,7	39,4

## Parcelhus 4.500 kWh kvartalspris



## Vestdanmark

Elleverandør	Produkt navn	Andet	Abonnement pr. år	øre/kWh	Samlet øre/kWh
Natur-Energi A/S	Natur-Energi Introduktionstilbud		60	18,9	20,2
Vindstød A/S	FastVind - uden binding!		0	23,0	23,0
Langelands Elforsyning	KvartalsEL		0	25,0	25,0
Vindstød A/S	FlexVind - UDEN binding		120	22,4	25,1
Langelands Elforsyning	BasisEL		0	27,0	27,0
Langelands Elforsyning	GrønEL		0	27,0	27,0
Frederikshavn Elhandel A/S	Stabil-el		100	25,1	27,3
Frederikshavn Elhandel A/S	Miljø-el		100	25,5	27,7
gasel.	gasel.dk - El og gas til indkøbspris		288	21,5	27,9
Bornholms Energi A/S	FAST18		120	25,5	28,2
Bornholms Energi A/S	FAST17		120	26,0	28,7
Struer Energi - Struer Forsyning Energi A/S	Struer Energi - Basis Kvartal		29	29,3	29,9
Vindstød A/S	PlusVind - UDEN binding		297	23,9	30,5
Energi Viborg	Dit-El		120	27,9	30,5
Energi Viborg	Vores-El - støt din forening		120	27,9	30,5
Energi Viborg	Saml-El - flere boliger på samme abonnement		120	27,9	30,5
OK amba	OK El Variabelpris - Vælg mellem 3 forsk. gavekort		0	30,6	30,6
Energi Fyn Handel A/S	KvartalsEl - uden binding		120	28,3	31,0
Energinord A/S	ForeningsEl		120	28,5	31,1
Jysk Energi A/S	Forenings El		100	29,6	31,8
Jysk Energi A/S	Kvartals El+		100	29,6	31,8
Vindstød A/S	SpotVind - UDEN binding (kombination)		113	29,7	32,2
AURA El-handel	AURA Sponsorstrøm Vest		200	28,1	32,5
SK Energisalg A/S	Listeprisen		120	29,9	32,5
Natur-Energi A/S	Ren Energi Prisgaranti		120	30,2	32,9
EWII Energi	EWII Kvartal Basis		115	30,5	33,0
Energi Fyn Handel A/S	KvartalsEl - uden binding Vindstrøm		120	30,7	33,4
SEF Energi A/S	Standard		90	31,8	33,8
NRGi Elsalg A/S	FLEX EL Vest for Storebælt		120	31,2	33,9
AURA El-handel	AURA FastEl Vest		200	29,7	34,1
Jysk Energi A/S	Forenings El Med Klima tilvalg		100	32,0	34,2
Jysk Energi A/S	Kvartals El+ Med Klima tilvalg		100	32,0	34,2



Parcelhus 4.500 kWh **kvartalspris** (fortsat)

## Vestdanmark

Elleverandør	Produkt navn	Andet	Abonnement pr. år	øre/kWh	Samlet øre/kWh
Thy-Mors Energi Elsalg A/S	FastPris 2016		100	32,0	34,2
Blue Energy A/S	Blue Flex		459	24,2	34,4
Bornholms Energi A/S	Basis		120	31,9	34,5
EWII Energi	EWII Kvartal Basis EWII Vindstrøm tilvalg		115	32,5	35,0
AURA El-handel	AURA FastEl Vest Vind		200	31,0	35,4
Vesthimmerlands El-Forsyning A/S	Fri El		180	31,5	35,5
Nibe Elsalg A/S	Fri El		180	31,5	35,5
Vindstød A/S	SpotVind – UDEN binding		278,4	29,5	35,6
SEAS-NVE Strømmen A/S	BasisEnergi		138	32,6	35,7
Energinord A/S	Lys i Afrika		120	33,5	36,1
NRGi Elsalg A/S, Dusager 22, 8200 Århus N., tlf. 70 11 45 00	FLEX EL Vest for Storebælt + tilvalg af KLIMA EL		120	34,5	37,2
Natur-Energi A/S	Elskov		120	39,2	41,9
Natur-Energi A/S	Ren Energi		120	42,3	45,0
Natur-Energi A/S	Ren Energi Plus		120	50,7	53,4

## Parcelhus 4.500 kWh fastpris



## Vestdanmark

Elleverandør	Produkt navn	Andet	Abonnement pr. år	øre/kWh	Samlet øre/kWh
Energi Fyn Handel A/S	Fast pris 2 hele år – uden binding		120	24,2	26,8
Energi Fyn Handel A/S	Fast pris 1 helt år – uden binding		120	24,4	27,1
Energi Fyn Handel A/S	Fast pris 24 måneder frem – uden binding		120	24,5	27,2
OK amba	OK El Fastpris – Vælg mellem 3 forsk. gavekort		0	27,2	27,2
Energi Fyn Handel A/S	Fast pris året ud + 2 år – uden binding		120	24,6	27,3
OK amba	OK El Fastpris – Vælg mellem 3 forsk. gavekort		0	27,3	27,3
SK Energisalg A/S	Fastpris aftale 24 måneder		120	24,9	27,5
EWII Energi	Fastpris 1 år		114	25,1	27,7
Energi Fyn Handel A/S	Fast pris året ud + 1 år – uden binding		120	25,1	27,7
Energi Fyn Handel A/S	Fast pris 12 måneder frem – uden binding		120	25,4	28,0
Ørsted	Basis el Fastpris		278	22,8	28,9
Syd Energi Salg A/S	Fastpris el – 6 måneder		116	26,3	28,9
Energi Fyn Handel A/S	Fast pris 2 hele år – uden binding Vindstrøm		120	26,6	29,2
Energi Fyn Handel A/S	Fast pris 1 helt år – uden binding Vindstrøm		120	26,8	29,5
Energi Fyn Handel A/S	Fast pris 24 måneder frem – uden binding Vindstrøm		120	26,9	29,6
EWII Energi	Fastpris 1 år EWII Vindstrøm tilvalg		114	27,1	29,7
Energi Fyn Handel A/S	Fast pris året ud + 2 år – uden binding Vindstrøm		120	27,0	29,7
Energi Fyn Handel A/S	Fast pris året ud + 1 år – uden binding Vindstrøm		120	27,5	30,1
SEF Energi A/S	Fastpris 36 måneder		90	28,4	30,4
Energi Fyn Handel A/S	Fast pris 12 måneder frem – uden binding Vindstrøm		120	27,8	30,4
Syd Energi Salg A/S	Fastpris el – 6 måneder MedVind		116	27,9	30,5
SEF Energi A/S	Fastpris 24 måneder		90	28,7	30,7
SEF Energi A/S	Fastpris 12 måneder		90	29,5	31,5
Gul Strøm A/S	FLAT RATE		1430	0,0	31,8
AURA El-handel	AURA Fast Privat 2017 + 2018 Vest		200	27,9	32,3
OK amba	OK EL CO <sub>2</sub> Neutral – Vælg mellem 3 forsk. gavekort		0	32,8	32,8
OK amba	OK EL CO <sub>2</sub> Neutral – Vælg mellem 3 forsk. gavekort		0	33,1	33,1
AURA El-handel	AURA Fast Privat 2017 + 2018 Vest Vind		200	29,1	33,6
SEAS-NVE Strømmen A/S	FastEnergi 24 mdr		138	30,9	33,9
SEAS-NVE Strømmen A/S	FastEnergi 12 mdr		138	31,6	34,6
Blue Energy A/S	Blue Fri Lejlighed		1606	0,0	35,7
Gul Strøm A/S	Fastpris 24 måneder		238	33,1	38,4
Gul Strøm A/S	Fastpris 6 måneder		238	34,6	39,9
Blue Energy A/S	Blue Fri Hus		2617	0,0	58,1

Parcelhus m. elvarme 15.000 kWh **variabel pris**

## Vestdanmark

Elleverandør	Produkt navn	Andet	Abonnement pr. år	øre/kWh	Samlet øre/kWh
Samstrøm A/S	SAMSTRØM SPAR		276	22,7	24,6
Ørsted	Basis el		278	23,1	24,9
Vestforsyning Service A/S	PLUSmåned		269	23,3	25,1
Syd Energi Salg A/S	Re:EL		192	24,0	25,3
EWII Energi	Spot-el		117	24,7	25,5
Gul Strøm A/S	Elpris.dk-tilbud		160	24,4	25,5
SK Energisalg A/S, Lilleøvej 3, 4220 Korsør, tlf. 58362500	Fastpris aftale 12 måneder		120	25,6	26,4
Gul Strøm A/S	Strøm til indkøbspris – 4 stjerner på Trustpilot		342	24,4	26,7
Syd Energi Salg A/S	Re:EL MedVind		192	25,6	26,9
Energi Fyn Handel A/S	FynskSupportEl – uden binding		120	26,4	27,2
NettoPower ApS	Altid billig el og 5 stjerner på Trustpilot		0	27,2	27,2
Energi Fyn Handel A/S	SpotEl – uden binding		120	26,5	27,3
Samstrøm A/S	Samstrøm SPOT		96	26,7	27,4
Thy-Mors Energi Elsalg A/S	SpotMåned		140	26,5	27,4
EWII Energi	Spot-el EWII Vindstrøm tilvalg		117	26,7	27,5
NRGi Elsalg A/S, Dusager 22, 8200 Århus N., tlf. 70 11 45 00	SPOT EL Vest for Storebælt		120	26,8	27,6
Natur-Energi A/S	Nødstrøm		374	25,2	27,7
Elektron	MarkedsPris		160	26,7	27,8
Jysk Energi A/S	Måneds El		102	27,2	27,8
RAH Elhandel A/S	RAH SPOT-ENERGI		120	27,1	27,9
RAH Elhandel A/S	RAH VARIABEL-ENERGI		120	27,1	27,9
Vestforsyning Service A/S	SPOTmåned		96	27,3	27,9
Nef Strøm A/S	nef Strøm – fast pris 1 måned		240	26,4	28,0
RAH Elhandel A/S	RAH SPAR-ENERGI		278	26,4	28,3
SK Energisalg A/S, Lilleøvej 3, 4220 Korsør, tlf. 58362500	Spotpris aftale		120	27,5	28,3
Bornholms Energi A/S	FLEX VEST		120	28,1	28,9
RAH Elhandel A/S	RAH KLUB-ENERGI		120	28,1	28,9
Energi Fyn Handel A/S	FynskSupportEl – uden binding Vindstrøm		120	28,8	29,6
Energi Fyn Handel A/S	SpotEl – uden binding Vindstrøm		120	28,9	29,7
Struer Energi - Struer Forsyning Energi A/S	Struer Energi – Spotmåned strøm		96	29,3	29,9
Jysk Energi A/S	Måneds El Med Klima tilvalg		102	29,6	30,2
OK amba	OK El Variabelpris – Vælg mellem 3 forsk. gavekort		0	30,4	30,4
NRGi Elsalg A/S, Dusager 22, 8200 Århus N., tlf. 70 11 45 00	SPOT EL Vest for Storebælt + tilvalg af KLIMA EL		120	30,0	30,8
Elektron	PrisLoft – minimer din risiko		80	37,7	38,2

Parcelhus m. elvarme 15.000 kWh **kvartalspris**

## Vestdanmark

Elleverandør	Produkt navn	Andet	Abonnement pr. år	øre/kWh	Samlet øre/kWh
Natur-Energi A/S	Natur-Energi Introduktionstilbud		60	18,9	19,3
Vindstød A/S	FastVind – uden binding!		0	23,0	23,0
Vindstød A/S	FlexVind – UDEN binding		120	22,4	23,2
gasel.	gasel.dk – El og gas til indkøbspris		288	21,5	23,5
Langelands Elforsyning	KvartalsEL		0	25,0	25,0
Frederikshavn Elhandel A/S	Stabil-el		100	25,1	25,8
Vindstød A/S	PlusVind – UDEN binding		297	23,9	25,9
Frederikshavn Elhandel A/S	Miljø-el		100	25,5	26,2
Bornholms Energi A/S	FAST18		120	25,5	26,3
Bornholms Energi A/S	FAST17		120	26,0	26,8
Langelands Elforsyning	BasisEL		0	27,0	27,0
Langelands Elforsyning	GrønEL		0	27,0	27,0
Blue Energy A/S	Blue Flex		459	24,2	27,3
Energi Viborg	Dit-El		120	27,9	28,7
Energi Viborg	Vores-El – støt din forening		120	27,9	28,7
Energi Viborg	Saml-El – flere boliger på samme abonnement		120	27,9	28,7
Energi Fyn Handel A/S	KvartalsEl – uden binding		120	28,3	29,1
Energinord A/S	ForeningsEl		120	28,5	29,3
AURA El-handel	AURA Sponsorstrøm Vest		200	28,1	29,4
Struer Energi - Struer Forsyning Energi A/S	Struer Energi – Basis Kvartal		29	29,3	29,5
Jysk Energi A/S	Forenings El		100	29,6	30,2
Jysk Energi A/S	Kvartals El+		100	29,6	30,2
Vindstød A/S	SpotVind – UDEN binding (kombination)		113	29,7	30,5
OK amba	OK El Variabelpris – Vælg mellem 3 forsk. gavekort		0	30,6	30,6
SK Energisalg A/S	Listeprisen		120	29,9	30,7
Natur-Energi A/S	Ren Energi Prisgaranti		120	30,2	31,0
AURA El-handel	AURA FastEl Vest		200	29,7	31,0
EWII Energi	EWII Kvartal Basis		115	30,5	31,3
Vindstød A/S	SpotVind – UDEN binding		278	29,5	31,3
Energi Fyn Handel A/S	KvartalsEl – uden binding Vindstrøm		120	30,7	31,5
NRGi Elsalg A/S	FLEX EL Vest for Storebælt		120	31,2	32,0
AURA El-handel	AURA FastEl Vest Vind		200	31,0	32,3





Parcelhus m. elvarme 15.000 kWh **kvartalspris** (fortsat)

## Vestdanmark

Elleverandør	Produkt navn	Andet	Abonnement pr. år	øre/kWh	Samlet øre/kWh
SEF Energi A/S	Standard		90	31,8	32,4
Jysk Energi A/S	Forenings El Med Klima tilvalg		100	32,0	32,6
Jysk Energi A/S	Kvartals El+ Med Klima tilvalg		100	32,0	32,6
Vesthimmerlands El-Forsyning A/S	Fri El		180	31,5	32,7
Nibe Elsalg A/S	Fri El		180	31,5	32,7
Bornholms Energi A/S	Basis		120	31,9	32,7
Thy-Mors Energi Elsalg A/S	FastPris 2016		100	32,0	32,7
EWII Energi	EWII Kvartal Basis EWII Vindstrøm tilvalg		115,0	32,5	33,3
SEAS-NVE Strømmen A/S	BasisEnergi		138	32,6	33,5
Energinord A/S	Lys i Afrika		120	33,5	34,3
NRGi Elsalg A/S	FLEX EL Vest for Storebælt + tilvalg af KLIMA EL		120	34,5	35,3
Natur-Energi A/S	Elskov		120	39,2	40,0
Natur-Energi A/S	Ren Energi		120	42,3	43,1
Natur-Energi A/S	Ren Energi Plus		120	50,7	51,5
Vindstød A/S	PuljeVind		120,0	40,3	41,1
Natur-Energi A/S	Ren Energi Plus		122,5	44,9	45,7

Parcelhus m. elvarme 15.000 kWh **fast pris**

## Vestdanmark

Elleverandør	Produkt navn	Andet	Abonnement pr. år	øre/kWh	Samlet øre/kWh
Ørsted	Basis el Fastpris		278	22,8	24,6
Energi Fyn Handel A/S	Fast pris 2 hele år - uden binding		120	24,2	25,0
Energi Fyn Handel A/S	Fast pris 1 helt år - uden binding		120	24,4	25,2
Energi Fyn Handel A/S	Fast pris 24 måneder frem - uden binding		120	24,5	25,3
Energi Fyn Handel A/S	Fast pris året ud + 2 år - uden binding		120	24,6	25,4
SK Energisalg A/S	Fastpris aftale 24 måneder		120	24,9	25,7
Energi Fyn Handel A/S	Fast pris året ud + 1 år - uden binding		120	25,1	25,9
EWII Energi	Fastpris 1 år		114	25,1	25,9
Energi Fyn Handel A/S	Fast pris 12 måneder frem - uden binding		120	25,4	26,2
Syd Energi Salg A/S	Fastpris el - 6 måneder		116	26,3	27,1
OK amba	OK El Fastpris - Vælg mellem 3 forsk. gavekort		0	27,2	27,2
OK amba	OK El Fastpris - Vælg mellem 3 forsk. gavekort		0	27,3	27,3
Energi Fyn Handel A/S	Fast pris 2 hele år - uden binding Vindstrøm		120	26,6	27,4
Energi Fyn Handel A/S	Fast pris 1 helt år - uden binding Vindstrøm		120	26,8	27,6
Energi Fyn Handel A/S	Fast pris 24 måneder frem - uden binding Vindstrøm		120	26,9	27,7
Energi Fyn Handel A/S	Fast pris året ud + 2 år - uden binding Vindstrøm		120	27,0	27,8
EWII Energi	Fastpris 1 år EWII Vindstrøm tilvalg		114	27,1	27,9
Energi Fyn Handel A/S	Fast pris året ud + 1 år - uden binding Vindstrøm		120	27,5	28,3
Energi Fyn Handel A/S	Fast pris 12 måneder frem - uden binding Vindstrøm		120	27,8	28,6
Syd Energi Salg A/S	Fastpris el - 6 måneder MedVind		116	27,9	28,7
SEF Energi A/S	Fastpris 36 måneder		90	28,4	29,0
AURA El-handel	AURA Fast Privat 2017 + 2018 Vest		200	27,9	29,2
SEF Energi A/S	Fastpris 24 måneder		90	28,7	29,3
SEF Energi A/S	Fastpris 12 måneder		90	29,5	30,1
AURA El-handel	AURA Fast Privat 2017 + 2018 Vest Vind		200	29,1	30,5
SEAS-NVE Strømmen A/S	FastEnergi 24 mdr		138	30,9	31,8
SEAS-NVE Strømmen A/S	FastEnergi 12 mdr		138	31,6	32,5
OK amba	OK EL CO <sub>2</sub> Neutral - Vælg mellem 3 forsk. gavekort		0	32,8	32,8
OK amba	OK EL CO <sub>2</sub> Neutral - Vælg mellem 3 forsk. gavekort		0	33,1	33,1
Gul Strøm A/S	Fastpris 24 måneder		238	33,1	34,7
Gul Strøm A/S	FLAT RATE		5230	0	34,9
Gul Strøm A/S	Fastpris 6 måneder		238	34,6	36,2

Parcelhus m. elvarme 15.000 kWh **introduktionstilbud\***

## Vestdanmark

Elleverandør	Produkt navn	Abonnement pr. år	øre/kWh	Samlet øre/kWh
Vindstød A/S	MedVind – UDEN binding (intro-pris)	!	3,9	3,9
SEAS-NVE Strømmen A/S	Introduktionstilbud – 4 stjerner på trustipilot	!	15,0	15,0
Energinord A/S	Fast pris i 6 måneder – Introtilbud.	!	16,5	16,5
SEF Energi A/S	Fastpris 3 måneder (intro)	!	16,6	17,2
Energi Viborg	Introtilbud	!	24,8	24,8
Verdo Go Green A/S	Verdo El – IntroTILBUD Vest	!	26,2	26,2

\* Ikke muligt at estimere en årsbesparelse for produktet, da det ikke fremgår, hvilket produkt/pris forbrugeren bliver overført til efter ophør af tilbud.

---

**ENERGITILSYNET**  
Carl Jacobsens Vej 35  
DK-2500 Valby

Tlf. +45 4171 5400

[post@energitilsynet.dk](mailto:post@energitilsynet.dk)  
[energitilsynet.dk](http://energitilsynet.dk)

---